



RAPPORT ANNUEL DU DÉLÉGATAIRE

Ville de LE BOUSCAT

Année 2018-2019 (1/08/2018 – 31/07/2019)



SOMMAIRE

- P-06** **1. LES ELEMENTS QUANTITATIFS ET FINANCIERS**
1.1. L'évolution de la fréquentation
1.2. L'activité économique
1.3. L'activité pour les tiers
- P-21** **2. LA QUALITÉ DE NOTRE SERVICE**
2.1. La qualité et la sécurité des Repas
2.2. La satisfaction des Convives
2.3. L'engagement de nos Équipes
2.4. Nos engagements en matière de Développement Durable
- P-68** **3. LES ELEMENTS TECHNIQUES**
3.1. Le programme d'investissement et de renouvellement du matériel
3.2. La maintenance
3.3. Les engagements pluri- annuels
- P-76** **4. ELIOR/SOREBOU A VOTRE ECOUTE, NOTRE PROPOSITION DE PROJETS**
- P-79** **5. LES ANNEXES**
5.1. Elior en bref
5.2. Le Compte d'Exploitation détaillé
5.3 Etat-liste des impayés par famille au 31/07/2019



INTRODUCTION

elior 

INTRODUCTION



Notre passion,
à votre service.

Nous vous prions de bien vouloir trouver ci-présent le rapport annuel d'activité de la Délégation de Service Public de la restauration scolaire et municipale de la Ville du BOUSCAT pour la période : 01/08/2018 au 31/07 2019.

La présentation de ce document répond aux exigences de la loi N°95-127 du 8 février 1995 et du décret 2005-236 du 14 mars 2005, relatifs aux Marchés Public.

Nous espérons avoir répondu à vos attentes et nous vous prions de croire notre engagement permanent afin que la qualité du service de restauration de votre Ville soit à la hauteur de la confiance que vous avez bien voulu nous accorder.

**Stéphane GROSDHOMME
Directeur de la Restauration**

-1-

LES ELEMENTS QUANTITATIFS ET FINANCIERS

1.1 L'EVOLUTION DE LA FREQUENTATION

1.2 L'ACTIVITE ECONOMIQUE

1.3 LES FLUX FINANCIERS AVEC LA VILLE

1.4 L'ACTIVITE POUR LES TIERS



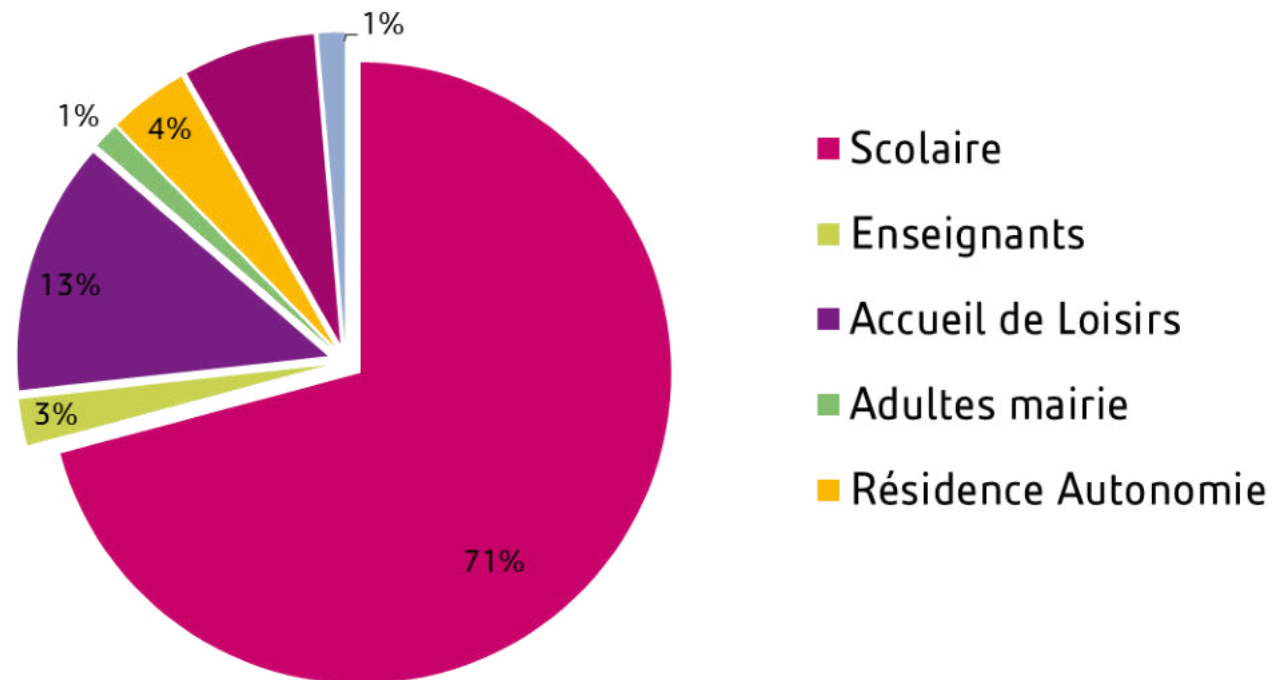
1.1. L'ÉVOLUTION DE LA FRÉQUENTATION

REPAS FACTURÉS PAR CATÉGORIE DE CONVIVES ET PRESTATIONS

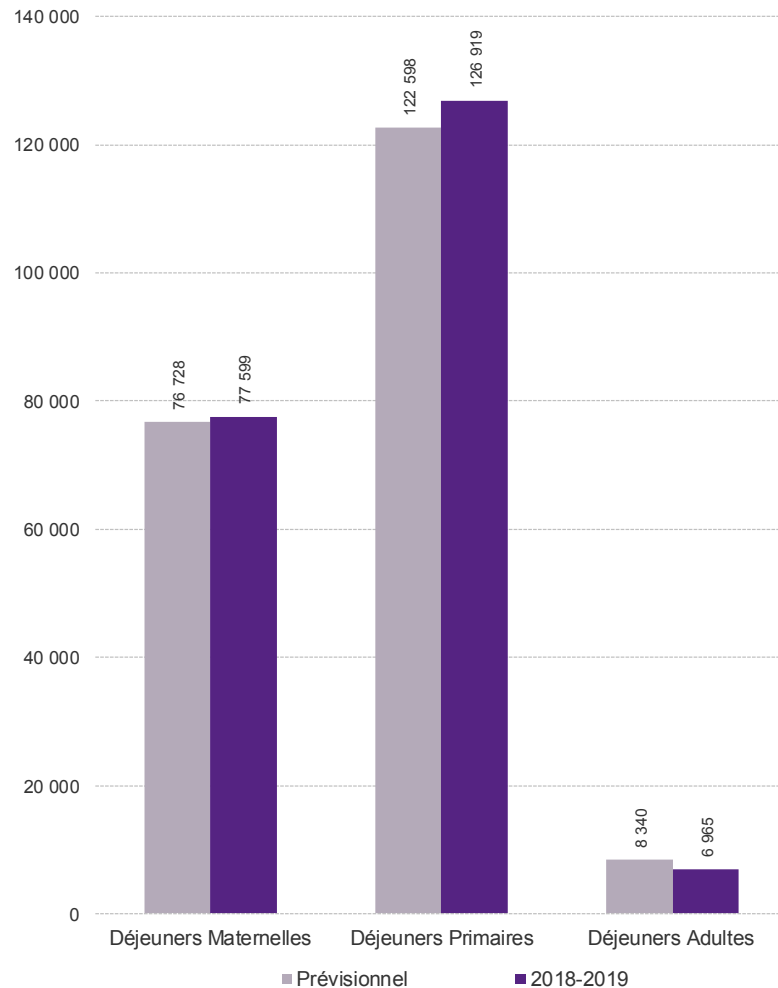
	Prévisionnel	Année 2018-2019	Evolution vs Prévisionnel	
			En Quantités	En %
Scolaire	199 326	204 518	5 192	2,6%
Enseignants	8 340	6 965	-1 375	-16,5%
Accueil de Loisirs	32 745	37 876	5 131	15,7%
Adultes mairie	11 537	3 763	-7 774	-67,4%
Résidence Autonomie	11 500	11 887	387	3,4%
portages	18 094	19 821	1 727	9,5%
Repas Froid Pique Nique Scolaire	695	3 907	3 212	462,2%
Total Repas	282 237	288 737	6 500	2,3%

→ Une progression sensible du nombre de couverts sur cette première année de DSP : +2,3 % de progression annuelle par rapport au prévisionnel.

LA RÉPARTITION DE LA FRÉQUENTATION PAR NATURE DE CONVIVES



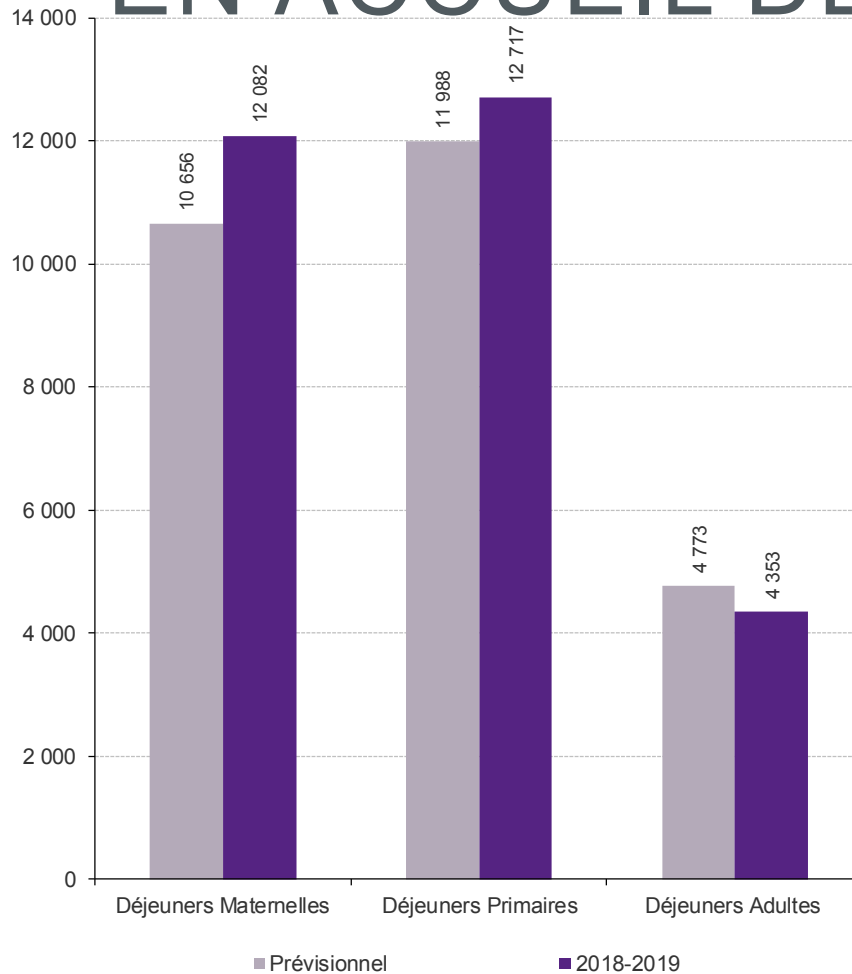
L'ÉVOLUTION DE LA FRÉQUENTATION SCOLAIRE



- les maternelles une progression de +1,14%
- Les primaires une progression de +3,52%
- Les adultes une diminution de -16,50%



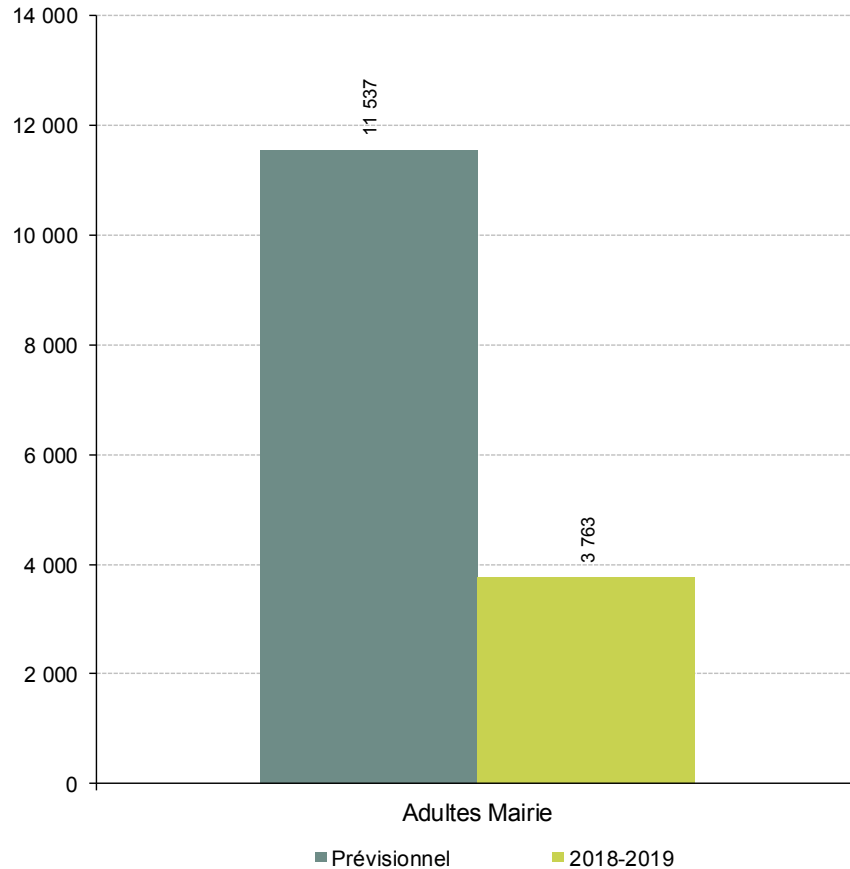
L'EVOLUTION DE LA FRÉQUENTATION EN ACCUEIL DE LOISIRS



- les maternelles une progression de +13,40%
- Les primaires une progression de +6,10%
- Les adultes une diminution de -8,80%



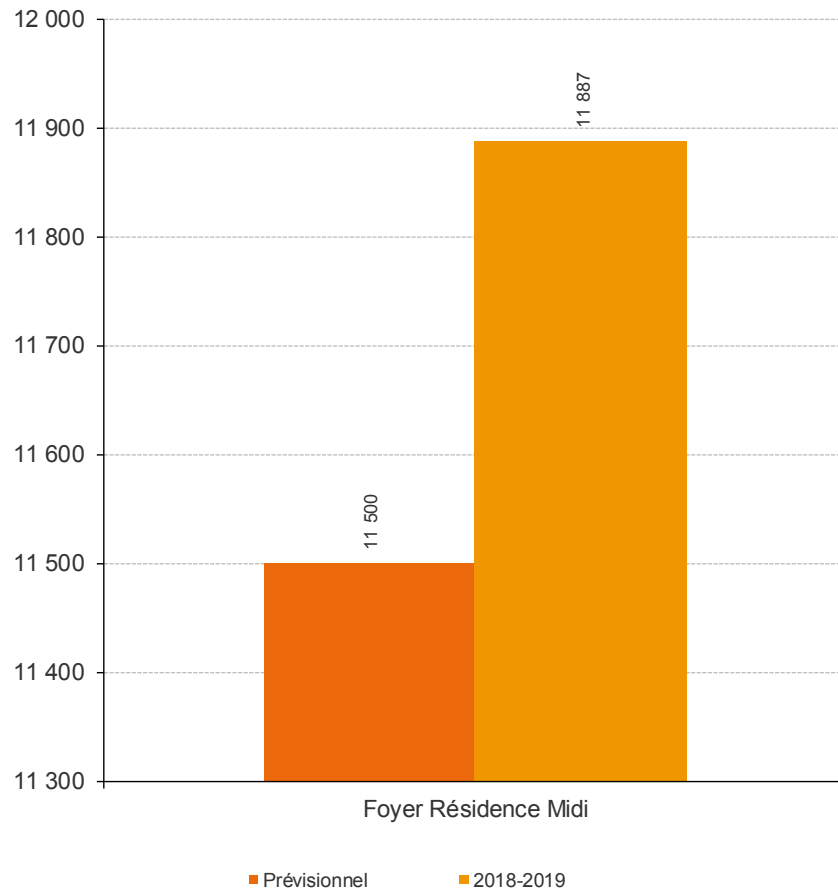
L'EVOLUTION DE LA FRÉQUENTATION EN RESTAURANT MUNICIPAL



**une diminution de
-67,40% par rapport au
prévisionnel**



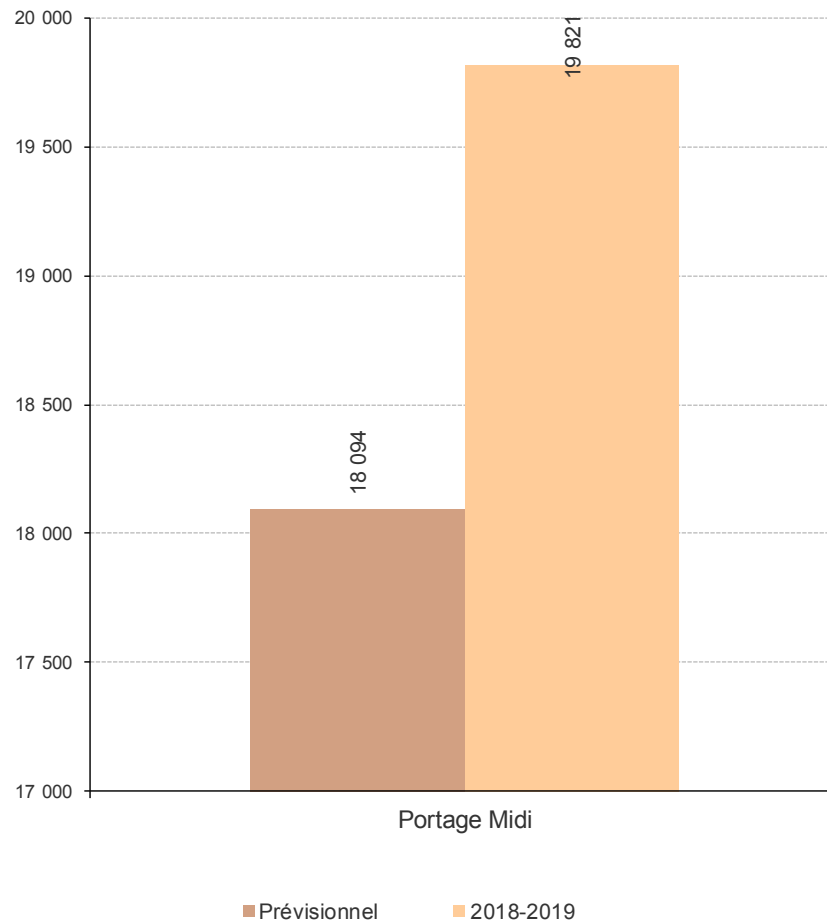
L'ÉVOLUTION DE LA FRÉQUENTATION EN FOYER RÉSIDENCE



**une progression de
+3,37% par rapport au
prévisionnel**



L'ÉVOLUTION DE LA FRÉQUENTATION EN PORTAGE



**une progression de
+9,54% par rapport au
prévisionnel**



1.2. L'ACTIVITE ECONOMIQUE



PRIX DE VENTE APPLICABLE AU 1^{ER} AOUT 2018 ET 2019 PAR TYPE DE PRESTATIONS

		Prix en € HT	
Catégories de convives		Prix applicable au Aout 2018	Prix applicable au <u>Aout 2019</u>
Restauration scolaire			
	Maternelles	4,277	4,424
	Primaires	4,704	4,865
	Adultes Encadrants	5,344	5,527
Centres de loisirs			
	Maternelles	4,277	4,424
	Primaires	4,704	4,865
	Adultes Encadrants	5,344	5,527
	PQN Maternelles	5,085	5,259
	PQN Primaires	5,085	5,259
	PQN adultes	5,725	5,921
Restaurant Résidence Autonomie			
	Déjeuners	5,344	5,527
Portage à domicile			
	Portages	8,449	8,739

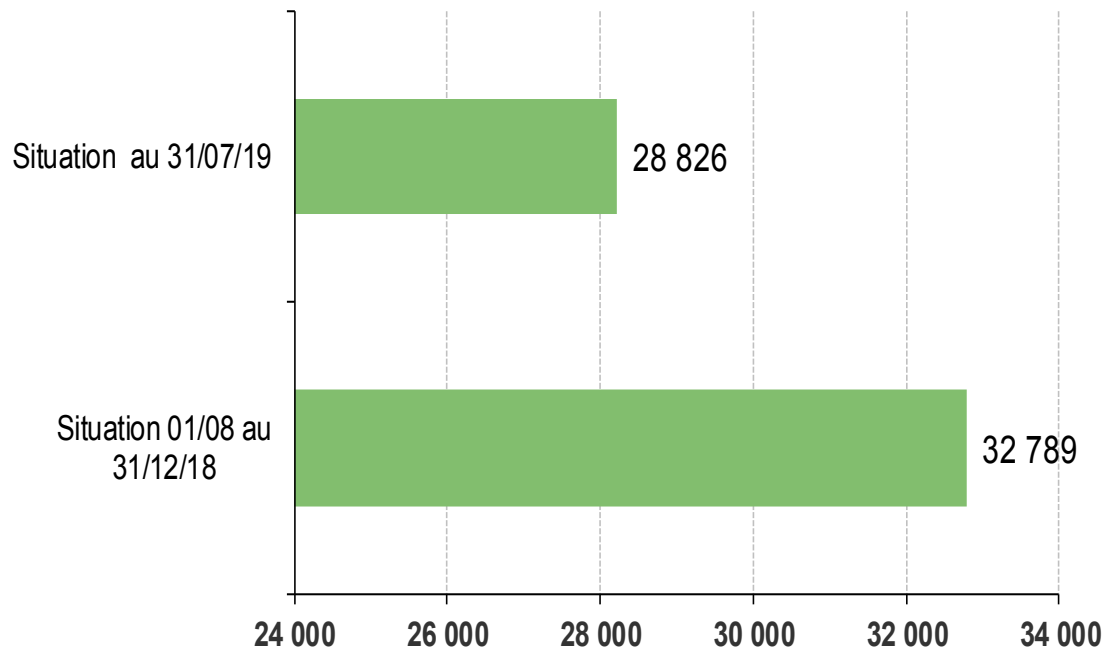
1.3. LES FLUX FINANCIERS / LES IMPAYES FAMILLES

COMPTES D'EXPLOITATIONS ET FLUX FINANCIERS

Cf. Annexes CRFI

EVOLUTION DU MONTANT DES FACTURES IMPAYÉES PAR LES FAMILLES

Evolution des montants en € TTC



évolution des montants

→ Gestion des impayés par la Ville du Bouscat les années précédents la DSP au 01/08/2018

1.4. L'ACTIVITÉ POUR LES TIERS



PRÉSENTATION DES REPAS PRODUITS POUR LES TIERS

Une redevance annuelle forfaitaire de 260000 euros pour les 450000 premiers repas fabriqués dans la cuisine centrale à destination des clients extérieurs listés. Elle est calculée sur la base de 0,60€HT par couvert.

Une redevance de 0,20€HT par couvert au-delà de 450000 repas fabriqués dans la cuisine centrale dans la cadre de nouveaux contrats conclus avec des clients extérieurs.

La redevance pour l'année 2018-2019 est de 280K€.

	TotalNb de repas livrés
CARBON BLANC	69 077
VAL DE DRONNE	38 442
ALBERT LE GRAND	60 229
JEAN JAURES CENON	48 050
COS FOYER QUANCARD	18 251
CRECHE MAISON BLEU	23 981
CRECHE M INIPOPPINS	3 790
ALSH TOULENNE	3 823
SAUTERNES	13 791
LE TEICH	96 068
CCAS BIGANOS M IOS	18 605
MAISON DE LA NATURE	13 953
SAINTE MARIE	20 071
SAINTE MONIQUE	34 840
ARES	7 880
BAGATELLE CRECHE	10 056
ST MICHEL	31 339
PEOPLE AND BABY	4 176
FARFADETS CAZAUX	3 487
ALSH HOURTIN	5 730
USA BORD TANDEM BORD	8 543
CLSH RICOCHET	716
Total	534 898

-2-

LA QUALITÉ DE NOTRE SERVICE

2.1. LA QUALITÉ ET LA SÉCURITÉ DES REPAS

2.2. LA SATISFACTION DES CONVIVES

2.3. L'ENGAGEMENT DE NOS ÉQUIPES

2.4. NOS ENGAGEMENTS EN MATIÈRE DE DÉVELOPPEMENT
DURABLE



2.1. LA QUALITÉ ET LA SÉCURITÉ DES REPAS



LA QUALITÉ NUTRITIONNELLE DES REPAS

Nos menus sont composés par le pôle offre alimentaire :

- > **Nos diététiciennes** veillent au respect de l'équilibre et de la variété alimentaires.
- > **Le Responsable Innovation et un comité de chefs experts** créent de nouvelles recettes à intégrer aux menus.

Nos menus suivent strictement les règles fixées par les pouvoirs publics:

- > **le décret du 30 septembre 2011** relatif à l'équilibre nutritionnel
- > **le Programme National Nutrition Santé**
- > **la Circulaire interministérielle** du 25/06/2001
- > **la recommandation du GEMRCN** de juillet 2015

Elior France
Enseignement
participe à la
prévention du
surpoids et de
l'obésité



FOCUS SUR LES OBJECTIFS DU DÉCRET DU 30 SEPTEMBRE 2011

Garantir les apports en en fibres et vitamines vitamines	<ul style="list-style-type: none">▪ Favoriser la consommation de fruits et légumes légumes à tous les repas▪ Proposer des féculents un repas sur deux
Diminuer les apports en en lipides et rééquilibrer la consommation des acides acides gras	<ul style="list-style-type: none">▪ Réduire la consommation de charcuteries, produits frits et pré-frits, entrées pâtisseries pâtisseries▪ Favoriser la consommation de filets de poisson poisson▪ Favoriser les pâtisseries simples à base de fruits, de fruits, faites maison
Diminuer la consommation de glucides glucides simples	<ul style="list-style-type: none">▪ Préférer des desserts à base de fruits frais ou cuits frais ou cuits▪ Proposer des pâtisseries et desserts lactés maison lactés maison
Augmenter les apports en apports en fer et en oligoéléments	<ul style="list-style-type: none">▪ Proposer des viandes entières de boucheries (bœuf, boucheries (bœuf, agneau et veau) au moins une fois pas une fois pas semaine
Garantir les apports en en calcium	<ul style="list-style-type: none">▪ Préférer des fromages et des laitages riches riches en calcium

Améliorer les pratiques et les apports nutritionnels pour lutter contre l'obésité



LA POLITIQUE NUTRITIONNELLE D'ELIOR

Nourrir les enfants et les jeunes est un enjeu d'avenir essentiel

Nos 4 engagements pour mettre en œuvre cette politique à vos côtés :

- > Etablir des plans alimentaires respectueux du **décret du 30 septembre 2011 et prévenir l'obésité**
- > **Favoriser l'innovation culinaire** et éduquer aux goûts
- > Sélectionner des **produits de qualité**
- > Répondre aux **attentes liées à l'âge et aux spécificités de nos convives**

Les 4 engagements
de la politique
nutritionnelle d'Elior



FOCUS SUR LES AXES DE CONCEPTION DES MENUS

- **Importance de la familiarité :** appréciation déterminée par la connaissance = la répétition favorise la consommation

- **Goût pour la simplicité des recettes** ==> nécessité d'accompagner les enfants dans la découverte

- **Textures croquantes appréciées**

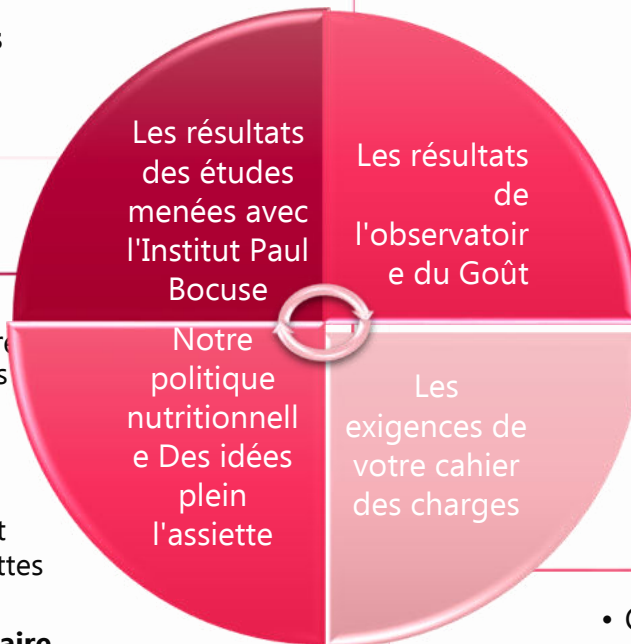
- **Eviter les marquants** (persil...)

- **Associations** à travailler pour accroître
 - Respect des **règles nutritionnelles** et des **saisons**

- **Variété des menus :** recettes des patrimoines culinaires d'Ici et d'ailleurs, plats préférés des enfants, recettes végétariennes et de saison...

- Intégration de **recettes Innovation culinaire, validées par nos convives**

- **Recettes maison**



- **Recettes les mieux consommées** sur l'année scolaire 2012 - 2013 ==> **à valoriser dans les menus**

- **Recettes les moins bien consommées** sur la même période ==> à retravailler en fonction des recommandations de l'Institut Paul Bocuse

- Composition d'un repas : **équilibre et variété**

- *A compléter en fonction de votre contrat*



FRÉQUENCES MOYENNES OBSERVÉES CETTE ANNÉE

	Fréquence GEMRCN	septembre	octobre	novembre	décembre	janvier	février	mars	avril	mai	juin	Moyenne
	cycle 4 ou 5	sur 20										
Entrées contenant plus de 15% de	4 sur 20 max	2.5	0,0	1.25	0,0	1.33	0,0	3,0	0,0	1.42	1.25	0,6
Crudités ou fruits crus contenant au légumes ou de fruits	18 sur 20	11.25	11.7	8.75	7.27	9.33	12	10	12	10	11.25	11,0
Produits frits ou pré-frits >15% de	4 sur 20 max	2.5	0,0	1.25	0,0	0,0	2,0	1.6	0,0	1.4	1.25	0,4
Plats protidiqes avec P/L<1	2 sur 20 max	2.5	0,0	1.25	0,0	0,0	0,0	1.6	2,0	1.4	1.25	0,4
Poissons ou préparations à base de de contenant au moins 70% de poisson et	4 sur 20 min	5,0	5,0	5,0	5.4	4,0	4.4	5,0	4,0	4.28	5,0	4,7
Viandes non hachées de bœuf, de veau abats de boucherie	4 sur 20 min	5,0	4,0	3.75	3.6	4,0	4.4	5,0	4,0	2.86	3.75	4,4
Préparations ou plats prêts à viande, de poisson, d'œuf et/ou de moins de 70% du grammage denrée protidique des plats composés	4 sur 20 max	2.5	3.3	1.25	5.4	2.66	4.4	5,0	4,0	5.7	5,0	4,7
Légumes cuits, autres que secs, seuls contenant au moins 50% de légumes	10 sur 20 min	10,0	10,0	8.75	9.1	9.33	8.88	10,0	10,0	9.5	8.75	10,0
Légumes secs, féculents ou céréales, mélange contenant au moins 50% de féculents ou céréales	10 sur 20 min	10,0	10,0	11.25	10.9	10.67	11.1	10,0	10,0	10.5	11.25	10,0
Fromages contenant au moins 150 mg laitier par portion	8 sur 20 min	5.8	8.3	8.75	9,0	9.33	8,0	8,0	8,0	10,0	8,0	8,5
Fromage contenant entre 100 et 150 laitier par portion	4 sur 20 min	5,0	3.3	3.75	3.6	5.33	4.4	5,0	4,0	3,0	3.75	4,3
Produits laitiers ou dessert lactés 100 mg de calcium laitier et moins de portion	6 sur 20 min	4.8	10,0	7.5	9,0	6.66	9,0	10,0	10,0	11.42	8,0	9,3
Desserts contenant plus de 15% lipides	3 sur 20 max	0,0	1.7	0,0	0,0	1.33	2.2	1.66	0,0	0,0	1.25	0,0
Desserts ou produits laitiers contenant glucides simples totaux par portion et de 15% lipides	4 sur 20 max	3.75	3.3	3.75	3.6	1.33	2.2	1.66	2,0	1.33	1.25	2,0
Fruits crus	10 sur 20 max	8.75	10,0	8.75	11,0	12,0	7,0	10,0	10,0	10,0	8.75	10,0

FOCUS SUR LA DÉMARCHE D'INNOVATION CULINAIRE

Elior enseignement a mis en place, depuis plus de cinq ans, une démarche d'Innovation Culinaire afin de renouveler régulièrement le plaisir dans l'assiette.

En partenariat avec ses chefs, le responsable innovation culinaire sélectionne de nouveaux produits et imagine des recettes savoureuses, innovantes et simples à réaliser.

Animer cette démarche dynamique implique de :

- Rechercher ou créer des **produits en lien avec les fournisseurs**
- **Créer de recettes avec des partenaires reconnus** : Comités des experts Elior , Michel Sarran, Ducasse Conseil...
- **Travailler sur les plats les moins appréciés** par nos convives pour accroître leur consommation
- **Tester des recettes** auprès des convives pour s'assurer qu'elles correspondent à leurs goûts.

**Innover en adéquation
avec les goûts
des convives :
une démarche structurée
et participative**



NOTRE POLITIQUE DE SÉCURITÉ ALIMENTAIRE

> Basée sur la prévention et la maîtrise des risques sanitaires, **notre politique Hygiène et Sécurité Alimentaire a largement anticipé les nouvelles réglementations** en matière d'hygiène dans les établissements de restauration collective

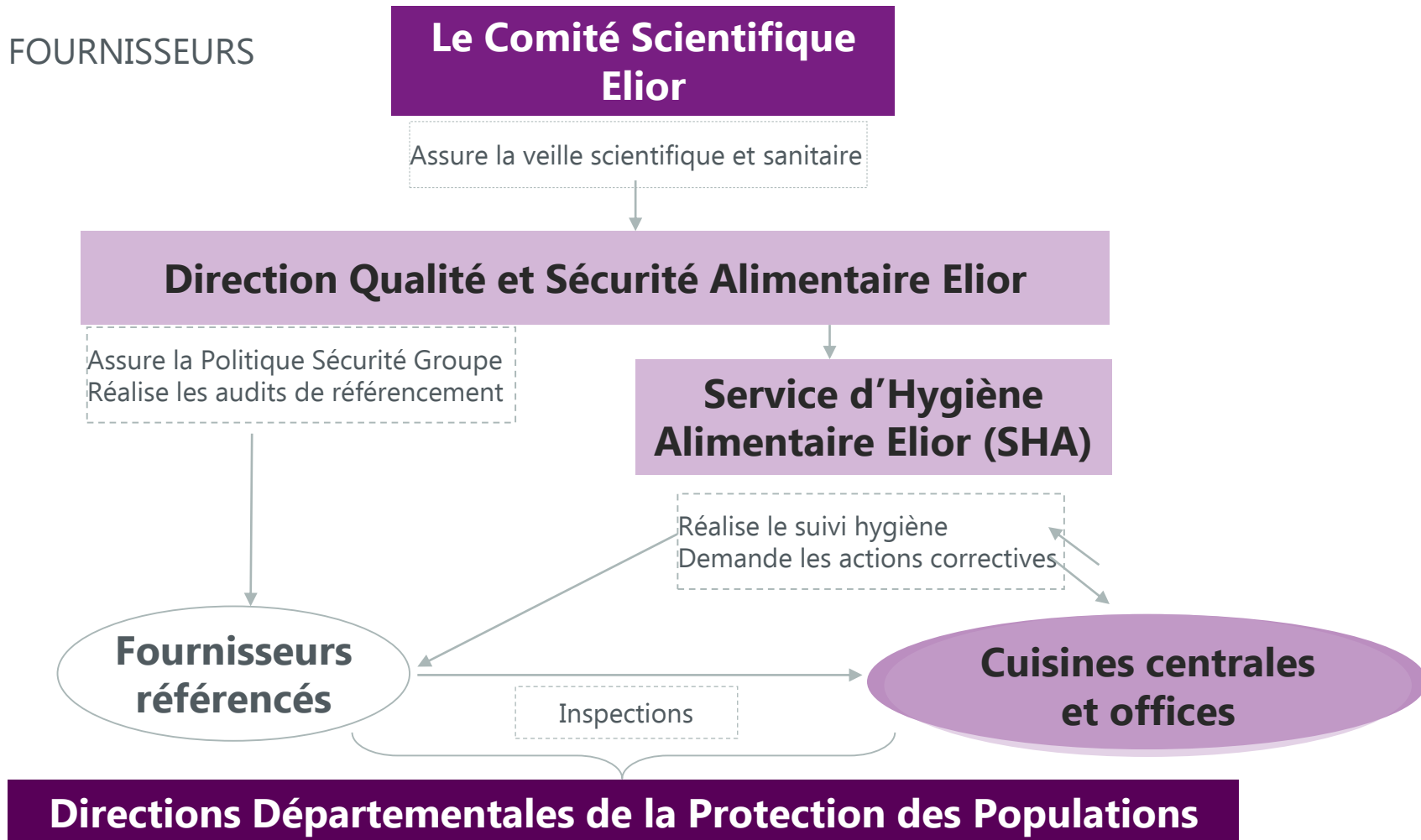
> **Par la méthode HACCP**, « Hazard Analysis and Critical Control Points», qui définit des procédures systématisées de prévention des risques alimentaires pour les convives, **nous prouvons notre maîtrise de chaque risque**, tout au long de la chaîne culinaire

La politique
Hygiène et Sécurité
Alimentaire



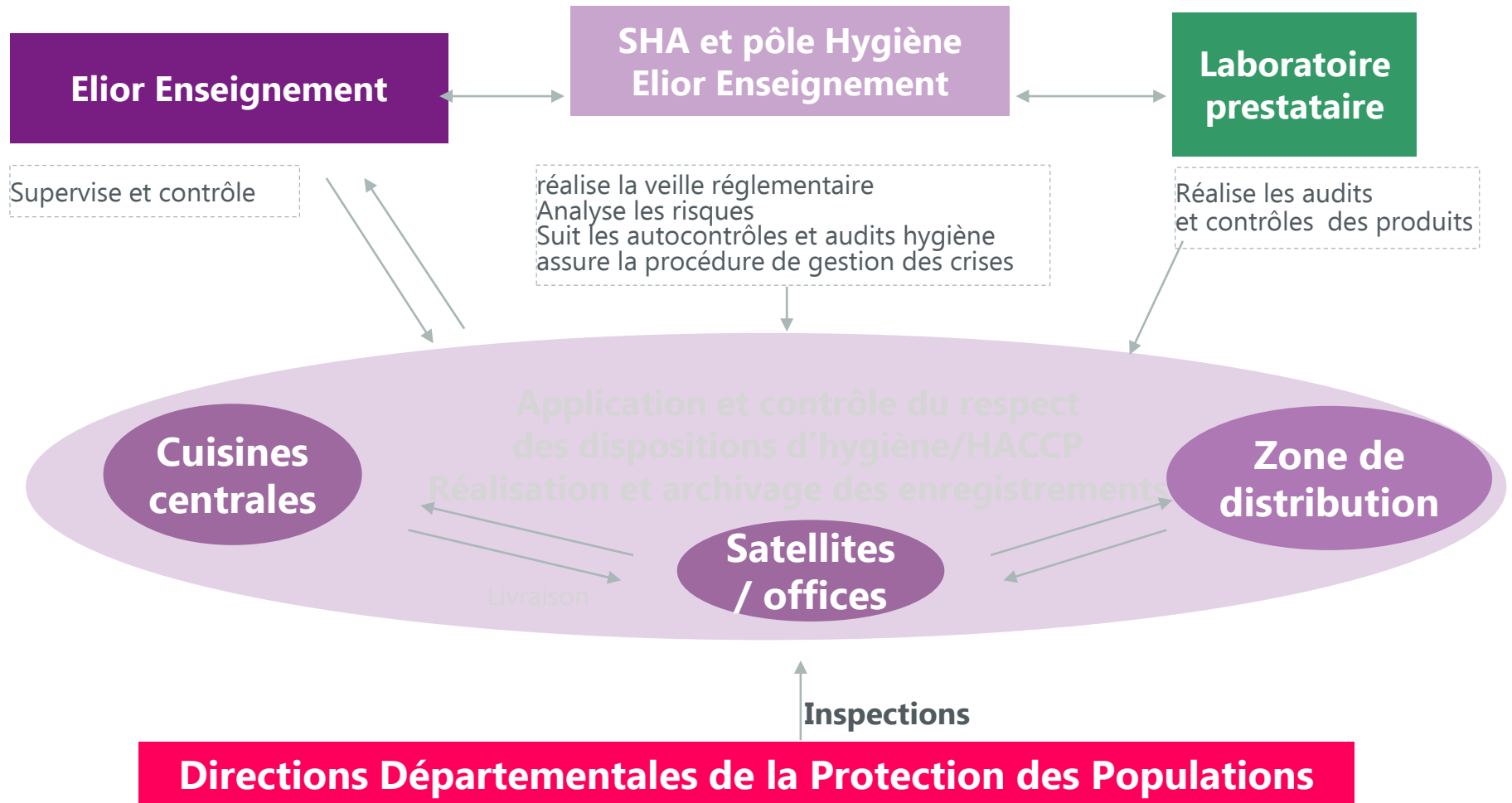
LES ACTEURS DE LA SÉCURITÉ ALIMENTAIRE

Les FOURNISSEURS



LES ACTEURS DE LA SÉCURITÉ ALIMENTAIRE

Les RESTAURANTS



LES AUTOCONTRÔLES MICROBIOLOGIQUES

Conformément aux textes réglementaires et à notre manuel HACCP, nous faisons réaliser régulièrement des **analyses microbiologiques des plats et des surfaces**, par un laboratoire indépendant (Cf. schéma précédent).

La réglementation classe la qualité microbiologique d'un produit alimentaire ou d'une surface dans une des catégories suivantes

- **Satisfaisant et Acceptable**
- **Non satisfaisant**, à noter que ce niveau n'implique pas nécessairement un danger pour la santé du consommateur

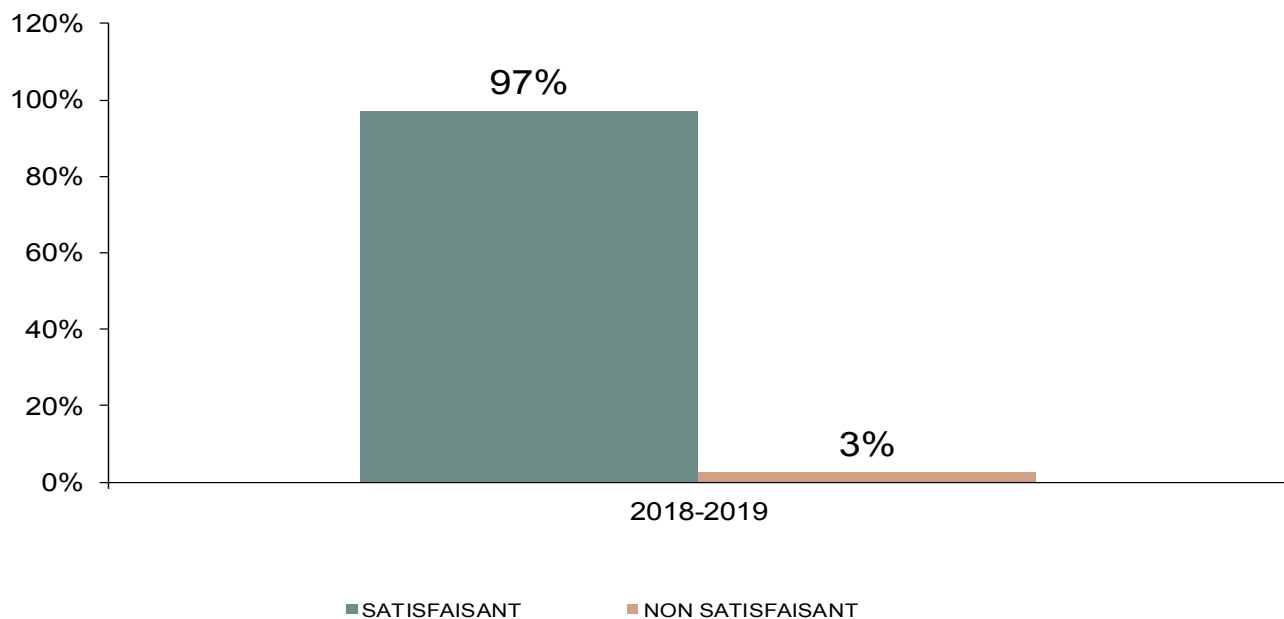
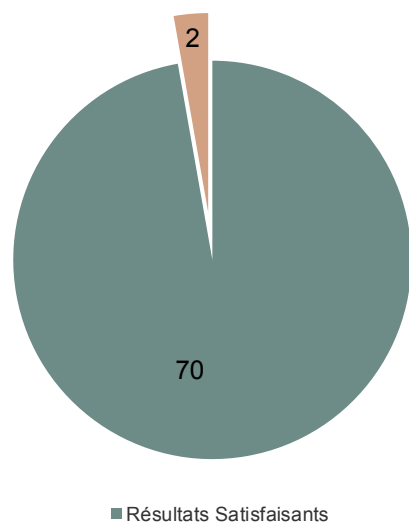
Les analyses
microbiologiques



RÉSULTATS DES AUTOCONTRÔLES MICROBIOLOGIQUES - LES PLATS

Evolution des plats

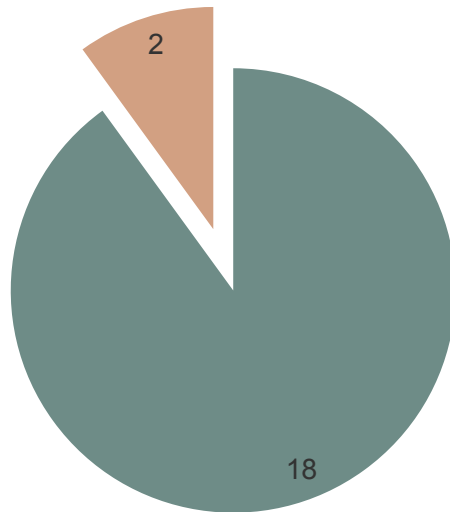
Résultats des autocontrôles Plats



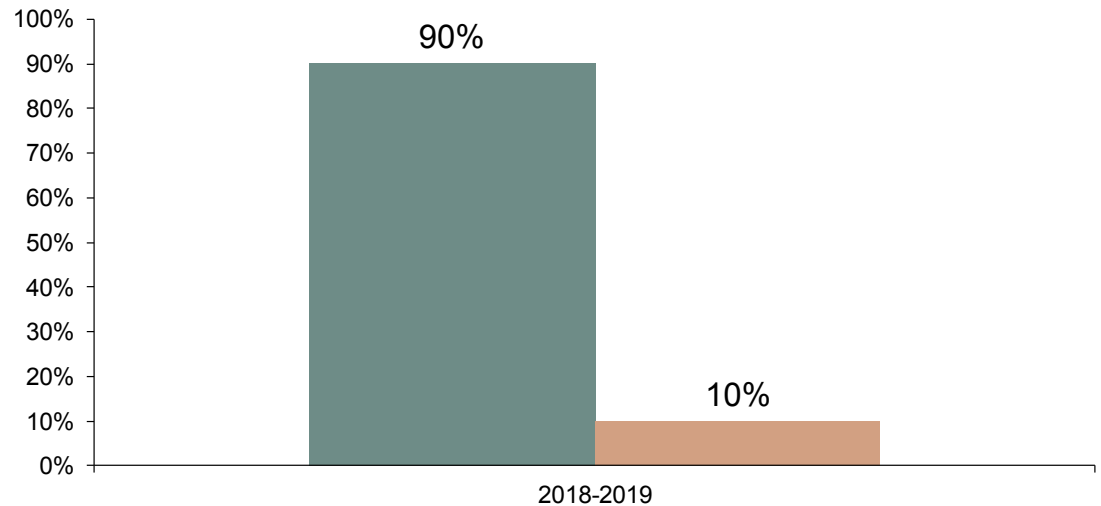
RÉSULTATS DES AUTOCONTRÔLES MICROBIOLOGIQUES - LES SURFACES

Evolution des surfaces

Résultats des autocontrôles surfaces



■ Résultats Satisfaisants



■ SATISFAISANT/ ACCEPTABLE

■ NON SATISFAISANT

RÉSULTATS DES AUTOCONTRÔLES MICROBIOLOGIQUES - LES PLATS

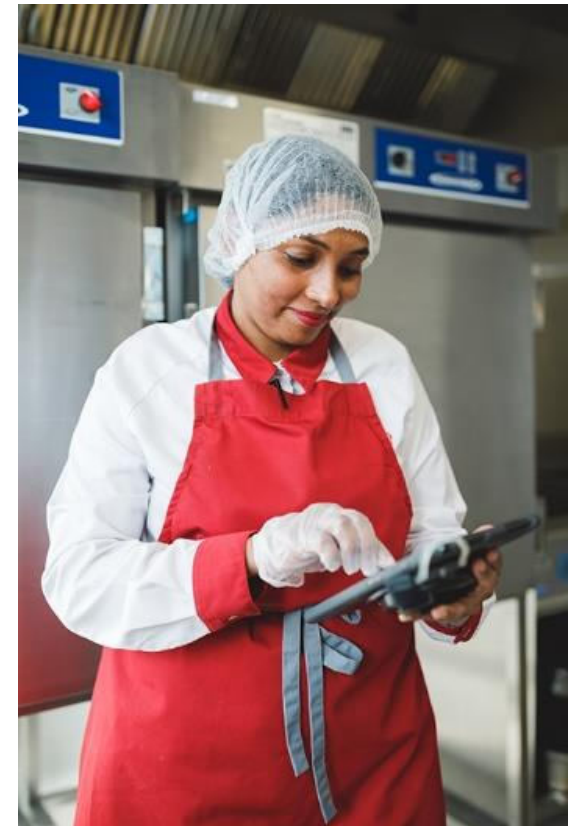
Actions réalisées concernant les résultats non-satisfaisants :

> Concernant les plats :

- Resensibilisation du personnel sur les bonnes pratiques refroidissement, conditionnement et décontamination des végétaux,

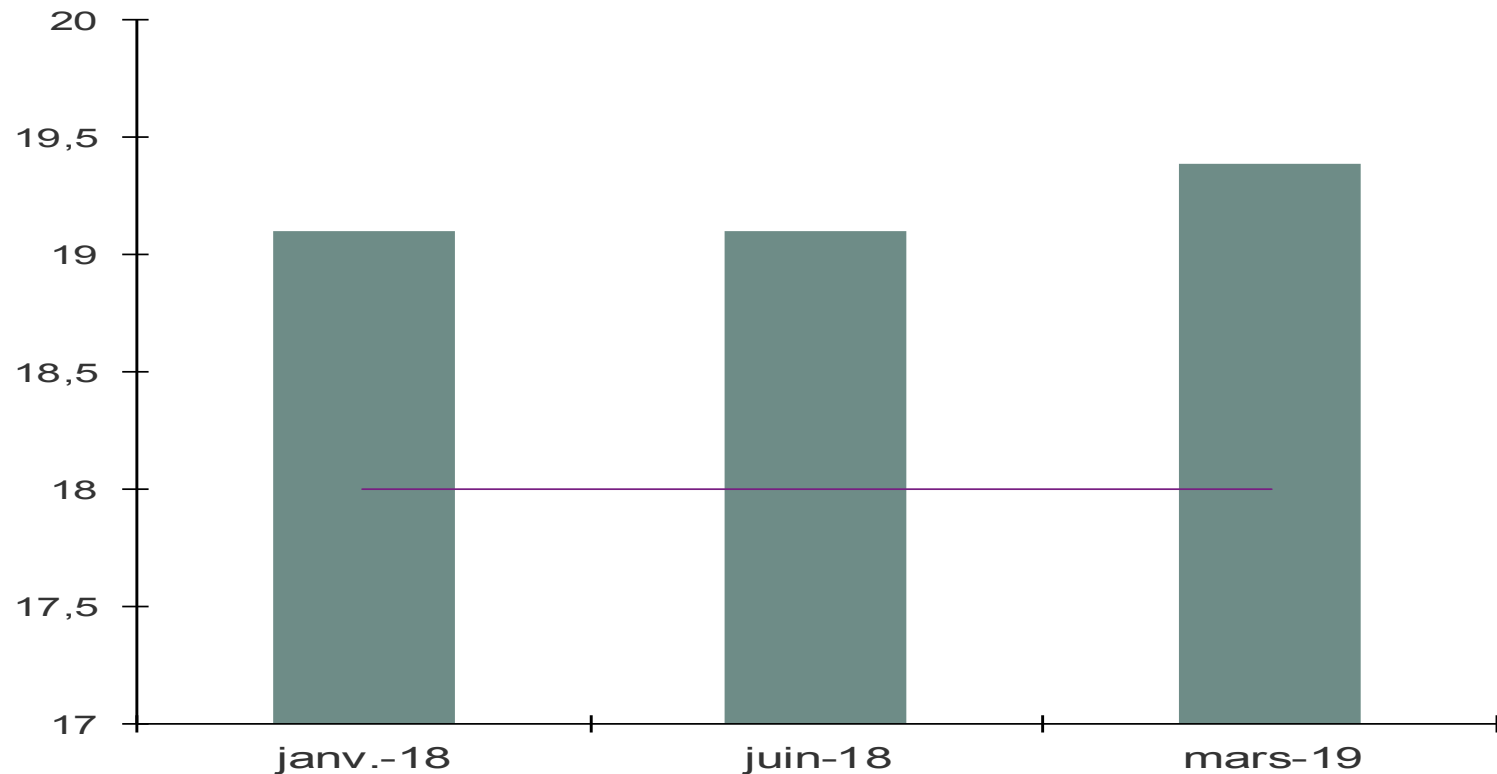
> Concernant les surfaces :

- Resensibilisation du personnel sur les bonnes pratiques du nettoyage des ustensiles
- vérification des bonnes températures de la machine et lorsque elle n'est pas à bonne température utilisation d'un produit spécifique de désinfection, faire vérifier la concentration du produit utilisé par Ecolab.
- Utilisation d'un spray désinfectant avant chaque usage.



LES AUDITS HYGIÈNE ET RAPPORTS DE VISITE DES ORGANISMES OFFICIELS DE CONTRÔLE

Suivi des notes d'audit hygiène (sur 20)



2.2. LA SATISFACTION DES CONVIVES



ETRE À L'ÉCOUTE DE NOS CLIENTS ET NOS CONVIVES

Afin de savoir ce qui est apprécié dans notre prestation ou ce qui nécessiterait d'être amélioré, nous donnons à nos clients partenaires ainsi qu'à nos convives des opportunités d'expression de leur satisfaction.

Qu'il s'agisse d'évaluer notre offre alimentaire ou plus largement l'ensemble de notre prestation, nous avons mis en place, en complément des Commissions Restauration, trois outils de mesure et de suivi de votre satisfaction et de celle de nos convives

- Le Baromètre Convives
- L'Observatoire Du Goût
- Le Baromètre Partenaires

3 outils de mesure et de suivi de la satisfaction



L'OBSERVATOIRE DU GOÛT DANS VOTRE VILLE



L'observatoire du Goût est l'analyse de la **consommation des repas** par les enfants.

Chaque jour, le ou la responsable d'office indique sur une **grille d'évaluation** si les enfants ont très bien, plutôt bien, plutôt pas ou pas du tout consommé leur entrée, leur plat et accompagnement, leur laitage et leur dessert.

Écoles qui
participent à
la démarche

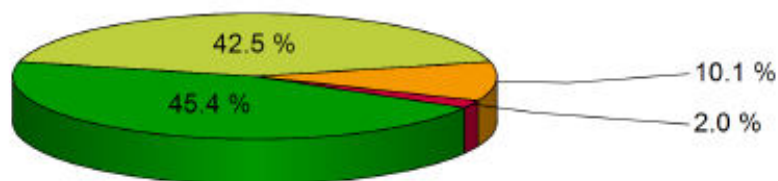
Toutes les écoles de la
ville



L'OBSERVATOIRE DU GOÛT DANS VOTRE VILLE

- Types de convives : MATERNELLE, ELEMENTAIRE
- Période observée : du 01/08/2018 au 31/07/2019
- Prestation : DEJEUNER

• SATISFACTION GLOBALE



• 87,8% des plats ont été noté « bien consommés » (sous-total Très bien et plutôt bien) par les établissements effectuant l'opération.

Pour rappel 01/08/2018 au 31/12 2018 = 87,2 %

TB =46,1% B= 41,1% Plutôt pas = 11,1% Pas du tout= 1,6%

PRÉSENTATION DES COMMISSIONS RESTAURATION

Les Commissions Restauration sont **des moments privilégiés partagés avec** vous et les représentants des parents d'élèves.

La Commission Restauration doit être une source de progrès pour tous

- le client
- l'équipe de cuisine
- l'équipe éducative
- le personnel de service
- les enfants

Au cours de ces rendez-vous, en plus d'une analyse des futurs menus, nous en profitons pour **vous informer** sur des sujets d'actualités comme les allergies alimentaires, le PNNS 3, le Bio, la nouvelle réglementation, etc.



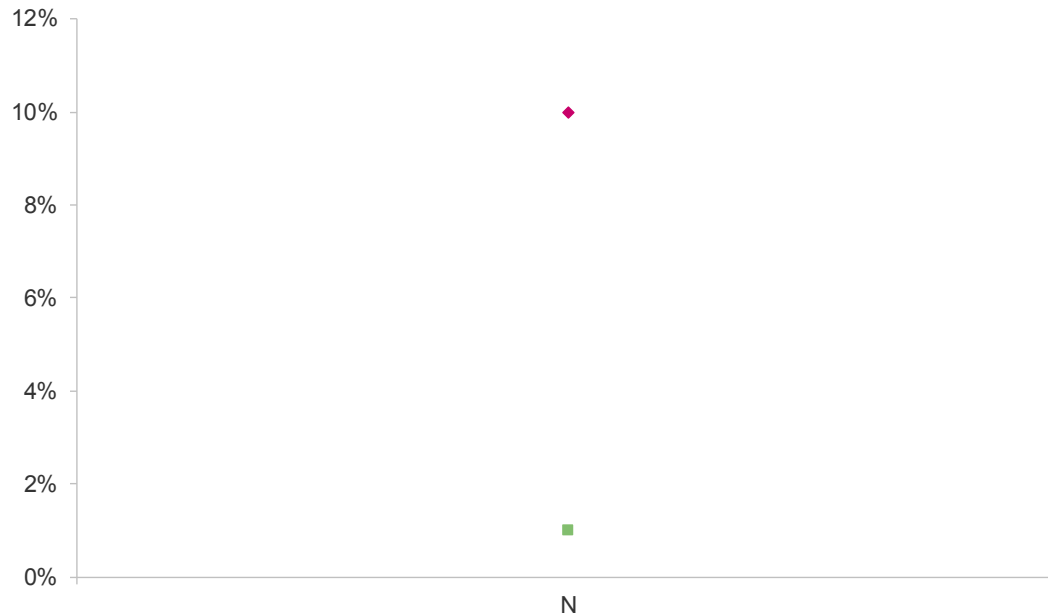
FRÉQUENCE DES COMMISSIONS RESTAURATION

	août-18	sept-	Oct. 2018	Nov. 2018	Déc. 2018	Janv. 2019	Févr. 2019	Avril. 2019	Mai. 2019	Juillet. 2019	Nombr total
Scolair				05-		17-janv		11-avr		01-juil	4
RPA		11-		08-			08-févr		14-mai	02-juil	5

➔ Les comptes rendus et les ajustements des menus sont réalisés et transmis à l'issue des commissions.

BILAN DES COMMISSIONS RESTAURATION

Taux de changement des menus



Année	Changement de menus	Motif du changement
01/08 au 31/07 – 2019	1	Problème livraison fournisseur sur des tripes le le 10 août 2018.



2.2. LA SATISFACTION DES CONVIVES

- Les animations

Notre programme d'animations, renouvelé chaque année, célèbre les fêtes traditionnelles du calendrier. Nous souhaitons également sensibiliser les convives au développement durable et leurs transmettre de bonnes habitudes alimentaires.

Les thèmes d'animations pour l'année 2018 :

- **SAVEURS
DECOUVERTES**



**Développer l'éducation au goût et faire découvrir des saveurs différentes.
Création de recettes thématiques validées par les enfants.**

- **NUTRITIONNELLES**



Transmettre les bons comportements alimentaires et encourager la consommation de fruits et légumes ainsi que de produits laitiers.

- **DÉVELOPPEMENT
DURABLE**



Sensibiliser aux enjeux du développement durable et apprendre les bons gestes.

- **CALENDAIRES**



Transmettre le goût des traditions festives et conviviales.

LES ANIMATIONS

CANTINE ETOILÉE 07 DÉCEMBRE 2018

Menu Etoilé
Elior Restauration Enseignement

Le Chef Denis Franc, 1* au Guide Michelin,
Restaurant du Musée d'Art Contemporain de Bordeaux

Les élèves du Lycée Hôtelier Saint-Michel de Blanquefort et
l'équipe d'Elior Restauration

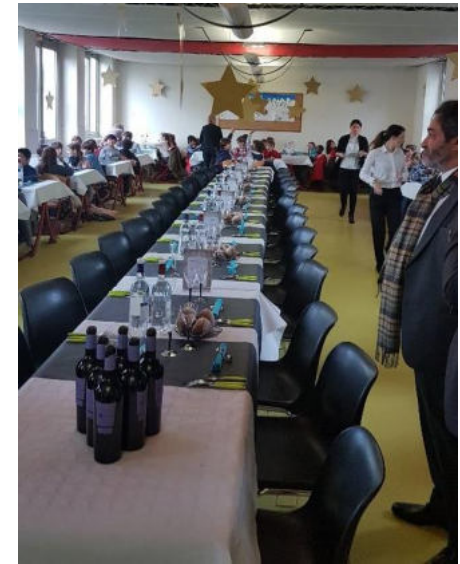
Vous donnent rendez-vous « comme au restaurant »
Le 7 décembre 2018

Entrée
Bûchette de saumon fumé à l'avocat et
combawa

Plat
Jambonnette de poulet fermier façon
"yakitori", samossas de légumes aux
herbes

Laitage
Mousse de fromage blanc aux
pommes et myrtilles

Dessert
Macaron chocolat-café, mandarines à
l'anis sauvage



ANIMATION *Le Portugal, un régal*



REPAS DE NOEL



LES ANIMATIONS DANS VOTRE VILLE DU 01/08 AU 31/07/2019

Août	Septembre	Octobre	Octobre	Novembre	Décembre
<p>Loto de l'été Portage à domicile et RPA</p>  <p>Verso = la consigne</p>  <p>+</p> <p>Le coupon de jeu</p> 	<p>C'EST LA RENTRÉE !</p>  <p>elior</p>	<p>Tous fous du goût ! « Mystère en cuisine »</p>  <p>elior</p>	<p>Halloween</p>  <p>elior</p>	<p>Le Portugal, un régal</p>  <p>elior</p>	<p>Repas de Noël</p>   <p>elior</p>

LES ANIMATIONS DANS VOTRE VILLE DU 01/08 AU 31/07/2019

Janvier La galette des rois	Février La chandeleur	Mars	Avril Repas de Pâques	Mai Au resto à la plage	Juin Fête des fruits et légumes frais
 	 	 <p><i>Tout est bon tout est rond</i></p> 	<p><i>Repas de Pâques</i></p> 	<p><i>Au resto à la plage</i></p> 	 <p><i>Fête des fruits et légumes frais</i></p>  <p><i>Vivez la Fraich' attitude</i></p>

ANIMATION *Tous fous du goût ! « Mystère en cuisine »*



elior
L'appétit du mieux



elior
L'appétit du mieux



elior
L'appétit du mieux



elior
L'appétit du mieux



elior
L'appétit du mieux



elior
L'appétit du mieux

LA COMMUNICATION ELIOR ENSEIGNEMENT AUPRES DES FAMILLES

Le pôle communication d'Elior enseignement définit et met en œuvre des actions et supports de communication à destination des familles afin d'apporter de l'information concrète sur les menus, des sujets liés à l'alimentation, la nutrition mais aussi sur la restauration scolaire...

Au plus près
de nos clients
et convives



LE DEPLIANT D'INFORMATION DE RENTREE

Un dépliant remis aux parents à la rentrée scolaire afin de les informer sur la nature des repas qui seront servis à leurs enfants. Ce dépliant valorise les choix de la ville en matières de qualité des produits : labels, bio, local, mais aussi des recettes : soupes, compotes, crudités préparés sur la cuisine et rassure les parents sur la façon dont sont préparés les repas.

Il explique également comment sont élaborés les menus.

Une version PDF est également proposée pour mise en ligne sur le site de la ville.

The infographic is set against a dark red background. At the top, it features two large numbers: '1 appli' on the left and '2 solutions de paiement' on the right, with the text 'Simple comme bon'App' in the center. A woman in a white t-shirt and blue pants is shown holding a smartphone. Below her, a large smartphone displays the app's interface with two main sections: 'Passez en e-facture' (with a calendar icon) and 'Gérez vos repas' (with a calendar icon). To the left of the smartphone, there are five yellow arrow icons pointing to a list of features: a menu icon, a label icon, an allergen icon, an animation icon, and a bill icon. To the right, there are two 'SOLUTION' boxes, each with a calendar icon and a description of a payment option.

1 appli

Simple comme bon'App'

2 solutions de paiement

L'APPLI D'ELIOR POUR GERER VOS PAIEMENTS EN TOUTE SÉCURITÉ !

Passez en e-facture
Finir le papier, consultez votre historique directement en ligne.

Gérez vos repas
Indiquez les jours d'absence de vos enfants

Consultez, enregistrez ou imprimez les menus de la cantine.

Restez informés sur la qualité et l'origine des plats servis.

Consultez la présence d'allergènes dans chaque plat.

Découvrez les animations et les actualités dans le restaurant de vos enfants.

Payez vos factures.

SOLUTION 1 Choisissez le prélèvement automatique et payez en toute souplesse.
Vous pouvez choisir votre date de prélèvement : en début ou en fin de mois.

SOLUTION 2 Choisissez le paiement en ligne.
Activez la notification et réglez vos factures en 1 clic.

2.3 L'ENGAGEMENT DE NOS ÉQUIPES



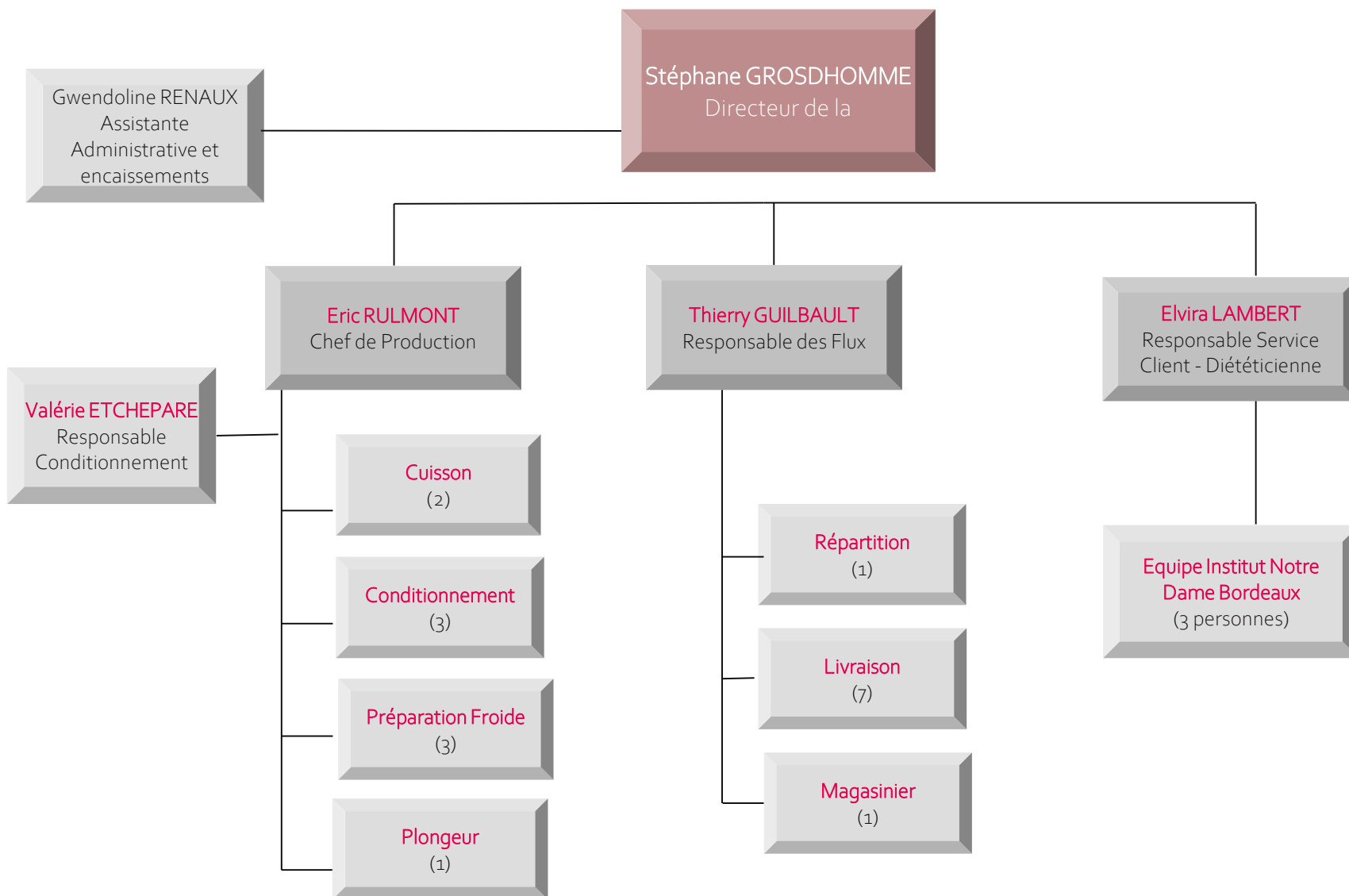
DES FEMMES ET DES HOMMES PASSIONNÉS

- Elior France Enseignement s'est développé grâce aux talents et aux compétences de ses collaborateurs
- Notre première force, ce sont les hommes et les femmes qui composent notre entreprise. Ils exercent un métier noble, puisqu'ils travaillent quotidiennement au service des enfants
- Notre politique de ressources humaines, axée sur la formation et la promotion interne, contribue à valoriser et renforcer les compétences de chacun
- Signataire de la Charte de la Diversité et de la Charte pour l'Égalité des Chances dans l'Éducation, nous nous engageons à refléter la diversité de la société dans laquelle nous sommes implantés

Nos collaborateurs
sont nos meilleurs
ambassadeurs



L'ENGAGEMENT DE NOS ÉQUIPES



LISTE DES SALARIES (1/2)

Nom & Prénom	Statut	Fonction	Affectation	Type de Contrat	N° jours Semaine	Horaire hebdomadaire
GROSDHOMME Stéphane	Cadre	Directeur de la Restauration	CC LE BOUSCAT	CDI	5	35
RULMONT Eric	Agent Maîtrise	Chef de Production	CC LE BOUSCAT	CDI	5	35
ETCHEPARE Valérie	Agent Maîtrise	Chef de Production/Conditio,	CC LE BOUSCAT	CDI	5	35
LEDIG Jérôme	Employé	Plongeur	CC LE BOUSCAT	CDI	5	35
NAIT OUALI Mohamed	Employé	Cuisinier	CC LE BOUSCAT	CDI	5	35
NGREPPE Bengie	Employée	Employée de Restauration	CC LE BOUSCAT	CDI	5	35
RODIER Sébastien	Employé	Cuisinier	CC LE BOUSCAT	CDI	5	35
TORRES Camilo	Employé	Cuisinier	CC LE BOUSCAT	CDI	5	35
CAZENAVE Christophe	Employé	Chauffeur-Livreur	CC LE BOUSCAT	CDI	5	35
FAYD'HERBE Mickael	Employé	Chauffeur-Livreur	CC LE BOUSCAT	CDI	5	35
PAILLAUD Stéphane	Employé	Chauffeur-Livreur	CC LE BOUSCAT	CDI	5	35
BROUSSARD Manon	Employée	Répartition	CC LE BOUSCAT	CDI	5	35
CALINET Pierre	Employé	Magasinier	CC LE BOUSCAT	CDI	5	35
GUILBAULT Thierry	Agent Maîtrise	Responsable de Flux	CC LE BOUSCAT	CDI	5	35
CIMINO Marie-Claire	Employée	Employée de Restauration	CC LE BOUSCAT	CDI	5	35
DAUSSEING Marie-Ange	Employée	Employée de Restauration	CC LE BOUSCAT	CDI	5	35
MEDJAD Malika	Employée	Employée de Restauration	CC LE BOUSCAT	CDI	5	35
LAMBERT Elvira	Agent Maîtrise	Responsable Service Client	CC LE BOUSCAT	CDI	5	35
CASANOVAS Emilie	Employée	Chauffeur-Livreur PAD	CC LE BOUSCAT	CDI	5	35
RENAUX Gwendoline	Employée	Assistante Administrative	CC LE BOUSCAT	CDI	5	35
RUIZ Sébastien	Employée	Chauffeur-Livreur	CC LE BOUSCAT	CDI	5	35
DUCLAUX Elisa	Employée	Chauffeur-Livreur PAD	CC LE BOUSCAT	CDI	5	35
CAUSSEQUE Bernard	Employé	Chauffeur-Livreur PAD	CC LE BOUSCAT	CDI	5	35
BATS Christine	Employée	Employée de Restauration	Institu Notre Dame	CDI Intermittent	4	16
JAN Allan	Employé	Employé de Restauration	Institu Notre Dame	CDI Intermittent	5	25
NOYER Yolanda	Employée	Employée de Restauration	Institu Notre Dame	CDI Intermittent	5	35

LISTE DES SALARIES (2/2)

Nom & Prénom	Statut	Fonction	Affectation	Type de Contrat	N° jours Semaine	Horaire hebdomadaire
--------------	--------	----------	-------------	-----------------	---------------------	----------------------

PERSONNEL EN ABSENCE JUSTIFIEE

CARVALHO DE AMIM Christophe	Employé	Employée de Restauration	CC LE BOUSCAT	CDI	5	35
-----------------------------	---------	--------------------------	---------------	-----	---	----

NOTRE POLITIQUE DE FORMATION

Trois axes majeurs

- > L'emploi et la gestion de carrières
 - > Le développement des compétences
 - > Le management de la diversité
-
- Le premier objectif de cette démarche est d'agir en employeur responsable en anticipant les besoins de compétences et en ciblant les talents correspondants
 - Fondée sur une offre personnalisée, la formation est mise en œuvre sous forme de parcours structurés.

Promouvoir le
parcours et les
compétences de
chacun de ses
collaborateurs



L'ENGAGEMENT FORMATION DE VOS AGENTS

- Nos engagements de formation → 2 formations par salarié et par an sur la durée de la DSP de 7 ans
- Tous les Responsables et/ou Agents ont été formés et/ou sensibilisés (notamment aux tablettes) sur cette première partie de l'exercice, du 01/08 au 31/12/2018

Deux axes majeurs pour 2018

> HACCP et Hygiène Alimentaire sur Satellites

➤ Formation à l'utilisation des tablettes : Kookiz (pointage), Eezytrace (PMS)

▪ Le premier objectif de cette démarche est d'agir en **Prestataire/Partenaire responsable** en anticipant les besoins de compétences et en ciblant les formations correspondantes.

▪ Fondée sur une offre identifiée et personnalisée, **la formation est mise en œuvre sur sites, elle est décomposée en parties théoriques à la Cuisine Centrale et pratiques sur sites.**

Promouvoir le parcours et les compétences de chacun de ses collaborateurs



TABLEAU DE SYNTHÈSE DES FORMATIONS DE NOS ÉQUIPES

Nom Stagiaire	Prénom Stagiaire	Libellé du Stage	Date de Début de Session	Date de Fin de Session
BROUSSARD	MANON	Piloter ma répartition en cuisine centrale	09/10/2018	09/10/2018
CASASNOVAS	EMILIE	Etre acteur de ma sécurité au travail (Cuisine Centrale)	19/09/2018	19/09/2018
ETCHEPARE	VALERIE	Le manager Elior	20/09/2018	21/09/2018
GUILBAULT	THIERRY	Elixir Perfectionnement des approvisionnements à la fin de mois (Cuisine Centrale)	11/12/2018	11/12/2018
GUILBAULT	THIERRY	Elixir Perfectionnement du paramétrage à l'exploitation (Cuisine centrale)	04/12/2018	04/12/2018
LAMBERT	ELVIRA	Elixir Perfectionnement du paramétrage à l'exploitation (Cuisine centrale)	27/11/2018	27/11/2018
LAMBERT	ELVIRA	Développer ses compétences d'animateur de formation	17/10/2018	18/10/2018
LAMBERT	ELVIRA	Le bien-être au travail : un levier de performance pour chacun	09/10/2018	10/10/2018
LAMBERT	ELVIRA	Fidéliser et maîtriser les entretiens d'écoute avec son client	04/10/2018	04/10/2018
LAMBERT	ELVIRA	Savoir se vendre et se valoriser en interne	25/09/2018	26/09/2018
LAMBERT	ELVIRA	Etre acteur de ma sécurité au travail (Cuisine Centrale)	19/09/2018	19/09/2018
NGREPPE	BENGIE EMMANUELLA	Plan de Maîtrise Sanitaire	01/12/2018	31/12/2018

TABLEAU DE SYNTHESE DES FORMATIONS DE NOS EQUIPES

Nom Stagiaire	Prénom Stagiaire	Libellé du Stage	Date de Début de Session	Date de Fin de Session
BROUSSARD	MANON	Chauffeurs livreurs, adoptons les bonnes pratiques de conduite au quotidien	09/01/2019	09/01/2019
CIMINO	MARIE	Plan de maîtrise (PMS) cuisine centrale employé	27/06/2019	27/06/2019
CIMINO	MARIE	Déploiement du label culinaire en Cuisine Centrale par Ducasse	01/03/2019	01/03/2019
ETCHEPARE	VALERIE	Déploiement du label culinaire en Cuisine Centrale par Ducasse	01/03/2019	01/03/2019
GUILBAULT	THIERRY	Maintien et actualisation des compétences SST (recyclage)	13/06/2019	13/06/2019
GUILBAULT	THIERRY	Managers, devenez référents pour l'utilisation du hayon en toute sécurité par vos chauffeurs	24/04/2019	24/04/2019
GUILBAULT	THIERRY	Losanges (cuisine centrale)	19/03/2019	20/03/2019
GUILBAULT	THIERRY	Déploiement du label culinaire en Cuisine Centrale par Ducasse	01/03/2019	01/03/2019
LAMBERT	ELVIRA	Maintien et actualisation des compétences SST (recyclage)	13/06/2019	13/06/2019
LEDIG	JEROME	Plan de maîtrise (PMS) cuisine centrale employé	27/06/2019	27/06/2019
RODIER	SEBASTIEN	Réaliser des desserts simples	27/03/2019	27/03/2019
RODIER	SEBASTIEN	Déploiement du label culinaire en Cuisine Centrale par Ducasse	01/03/2019	01/03/2019
RULMONT	ERIC	Déploiement du label culinaire en Cuisine Centrale par Ducasse	01/03/2019	01/03/2019
RULMONT	ERIC	Déploiement du label culinaire en Cuisine Centrale par Ducasse	13/02/2019	14/02/2019
SALES	ALIENOR	Elixir Perfectionnement des approvisionnements à la fin de mois (Cuisine Centrale)	26/03/2019	26/03/2019

L'ENGAGEMENT DE VOS AGENTS

Nom Stagiaire	Prénom Stagiaire	Date de Début de Session	Date de Fin de Session	Libellé du Stage
BOUVIER	CORINNE	29/08/2018	29/08/2018	HACCP et Hygiène pour les sites livrés par CC - Nutrition
PEREAU	SYLVIANE	29/08/2018	29/08/2018	HACCP et Hygiène pour les sites livrés par CC - Nutrition
HAUTEFAYE	CORINNE	29/08/2018	29/08/2018	HACCP et Hygiène pour les sites livrés par CC - Nutrition
CAVILLAC	AUDREY	29/08/2018	29/08/2018	HACCP et Hygiène pour les sites livrés par CC - Nutrition
BEILLEROT	KAREN	29/08/2018	29/08/2018	HACCP et Hygiène pour les sites livrés par CC - Nutrition
FONTENEAU	HENRIETTE	29/08/2018	29/08/2018	HACCP et Hygiène pour les sites livrés par CC - Nutrition
GUARDIOLA	FRANCINE	29/08/2018	29/08/2018	HACCP et Hygiène pour les sites livrés par CC - Nutrition
VINHAS	MANUELA	29/08/2018	29/08/2018	HACCP et Hygiène pour les sites livrés par CC - Nutrition

L'ENGAGEMENT DE VOS AGENTS

Nom Stagiaire	Prénom Stagiaire	Date de Début de Session	Date de Fin de Session	Libellé du Stage
BOUVIER	CORINNE	30/08/2018	30/08/2018	Informations nouveau contrat - Utilisation tablette Eezytrace
PEREAU	SYLVIANE	30/08/2018	30/08/2018	Informations nouveau contrat - Utilisation tablette Eezytrace
HAUTEFAYE	CORINNE	30/08/2018	30/08/2018	Informations nouveau contrat - Utilisation tablette Eezytrace
CAVILLAC	AUDREY	30/08/2018	30/08/2018	Informations nouveau contrat - Utilisation tablette Eezytrace
BEILLEROT	KAREN	30/08/2018	30/08/2018	Informations nouveau contrat - Utilisation tablette Eezytrace
FONTENEAU	HENRIETTE	30/08/2018	30/08/2018	Informations nouveau contrat - Utilisation tablette Eezytrace
GUARDIOLA	FRANCINE	30/08/2018	30/08/2018	Informations nouveau contrat - Utilisation tablette Eezytrace
VINHAS	MANUELA	30/08/2018	30/08/2018	Informations nouveau contrat - Utilisation tablette Eezytrace
En complément des Formations des Responsables des Satellites → Formation/Manipulation à l'utilisation des tablettes Kookiz pour le pointage sur tous les sites → ATSEMs et Animateurs				

2.4 NOS ENGAGEMENTS EN MATIÈRE DE RESPONSABILITÉ SOCIÉTALE DES ENTREPRISES



LA STRATÉGIE RSE DU GROUPE ELIOR : LE POSITIVE FOOTPRINT PLAN

Nous voulons que **notre empreinte alimentaire** (Foodprint) soit **positive**, des approvisionnements durables de nos ingrédients aux choix sains et innovants que nous proposons à nos convives, de notre manière de réduire le gaspillage alimentaire à notre façon d'aider nos collaborateurs à réaliser leur potentiel.

Engagé auprès des Nations Unies , ELIOR a obtenu le statut de Global Compact Advanced et a basé sa stratégie sur



l'atteinte des objectifs Développement Durable des Nations Unies(ODD) publié en 2015.



THE ELIOR GROUP
**POSITIVE
FOODPRINT
PLAN**

ENGAGEMENTS, 4 OBJECTIFS



Réponse Elior Group



DES CHOIX BONS POUR LA SANTÉ

Aider nos convives à préserver leur santé en leur proposant des choix sains et en les sensibilisant.

100 % de nos convives seront à même de choisir des aliments sains et bons, d'ici 2025.



DES INGRÉDIENTS DURABLES

Rendre nos ingrédients plus responsables en optimisant nos approvisionnements.

10 de nos principales filières de produits répondront à nos critères d'approvisionnement durable et local, d'ici 2025.



UNE ÉCONOMIE CIRCULAIRE

Lutter contre le gaspillage (alimentaire ou autre) grâce à l'innovation et aux partenariats, afin de contribuer à une économie circulaire.

100 % de nos déchets alimentaires seront valorisés, d'ici 2025.



DES ÉQUIPES ET COMMUNAUTÉS DYNAMIQUES

Créer et promouvoir des emplois de proximité ouverts à tous et aider nos collaborateurs à réaliser leur potentiel.

70 % de nos managers seront issus de promotions internes, afin de contribuer à leur développement et à la diversité, d'ici 2025.

LE POSITIVE FOODPRINT PLAN

- > En sensibilisant les enfants à l'apprentissage d'une alimentation saine, nous avons un rôle clé à jouer en les aidant à en comprendre tous **les bénéfices pour leur santé**.
- > Nous devons innover en permanence pour continuer à les surprendre et à leur faire plaisir avec nos menus. Cela passe notamment par l'introduction de menus végétariens ou végétaliens, ou encore à base de protéines végétales, parce que c'est aussi bon pour les enfants que pour l'environnement.

Dans votre ville

Les actions à présenter dans ce cadre:

Certification ISO 22000 de la CC
«Petit-déjeunons ensemble», «jeu d'équilibre», «l'atelier des fous du goût», «drôle de science », « un fruit pour la récré », « Vivez la Fraich'attitude », « produits laitiers »

le nombre de repas végétariens dans l'année



**DES CHOIX
BONS POUR
LA SANTÉ**



LE POSITIVE FOODPRINT PLAN

> Concevoir des offres responsables, c'est s'approvisionner en réduisant notre impact sur l'environnement.

> Privilégier les fournisseurs **locaux et bio**, sélectionner des **produits de saison**... Et sensibiliser nos convives aux ingrédients responsables.

> C'est aussi forger des relations durables avec nos fournisseurs et nos producteurs pour les aider à répondre à nos critères. Nous cibons ainsi des filières de produits, avec des préoccupations comme le **bien-être animal**, le **développement d'une pêche responsable** ou l'usage réduit des pesticides.

Dans votre ville

Les actions à présenter dans ce cadre:

x % produits locaux ou le tonnage de produits achetés à la légumerie des Mureaux

x % ou un nombre de repas/ composante bios servis

% Produits issus du commerce équitable

Le tonnage ou volume d'œufs/ovoproduits bio ou label rouge

Le tonnage de poissons MSC servi

Le nombre d'animations « produits bio », « produits locaux », « commerce équitable »



DES INGRÉDIENTS DURABLES



LE POSITIVE FOODPRINT PLAN

> Nous cherchons par tous les moyens à réduire notre empreinte environnementale, de notre consommation d'eau à **nos émissions de CO2**, de la logistique au gaspillage alimentaire.

> **Le gaspillage alimentaire** ne se limite pas à la dilapidation de précieuses ressources naturelles ; il contribue également au réchauffement climatique si les déchets arrivent jusqu'à la décharge.

Dans votre ville

ce cadre:

L'utilisation de barquettes biodégradables

Table de tri et de débarrassage

Le tri sélectif

Valorisation des bio déchets par compostage ou méthanisation

Véhicule(s) propre(s)

Investissement pour du matériel plus écologique (lampes led, nouvelle MAL consommant moins d'eau, etc)

Le nombre d'animations « La chasse au gaspi », campagne de pesée et résultats, mesures contre le gaspillage et don alimentaire

Le nombre d'animations « Régaler plutôt que Gaspiller »



UNE ÉCONOMIE CIRCULAIRE



LE POSITIVE FOODPRINT PLAN

Nous agissons pour :

- > Garantir la santé et **la sécurité** de nos collaborateurs.
- > Développer les compétences de nos collaborateurs pour encourager **la promotion interne**.
- > S'élever contre **la discrimination**.
- > Contribuer au développement des **communautés locales**.

Dans votre ville

Les actions à présenter dans ce cadre:

- Le nombre de point sécurité
- Le nombre de promotions internes
- Le nombre de salariés en situation de Handicap
- Le nombre de formation « vis ma vie » pour que les femmes découvrent des métiers d'homme
- Le nombre d'embauche locale
- Participation à des salons locaux d'emploi



**DES ÉQUIPES
ET COMMUNAUTÉS
DYNAMIQUES**



LE POSITIVE FOOTPRINT PLAN

> Mesurer notre efficacité et **nous améliorer**, telle est la preuve de notre engagement.

> Bilans Carbone, certifications ISO 14001, notation extra financière, Elior Enseignement se positionne comme le restaurateur de **référence en matière de Durabilité**.

Dans votre ville

Les actions à présenter dans ce cadre:

Bilan carbone + résultats

Certification ISO 14001

Évaluation extra-financière + résultats

Charte RSE

Labellisation Ecocert, MSC

UNE EMPREINTE
POSITIVE
DU CHAMP A
L'ASSIETTE, en lien
avec nos fournisseurs,
clients, convives et
collaborateurs

THE ELIOR GROUP
**POSITIVE
FOODPRINT
PLAN**

–3–

LES ELEMENTS TECHNIQUES

3.1. LE PROGRAMME D'INVESTISSEMENT ET DE
RENOUVELLEMENT DU MATÉRIEL

3.2. LA MAINTENANCE

3.3. LES ENGAGEMENTS PLURI- ANNUELS

elior 

3.1. LE PROGRAMME D'INVESTISSEMENT ET DE RENOUVELLEMENT DU MATÉRIEL



VALORISATION DES MATERIELS

Mis en place sur les restaurants au cours de l'exercice

Ville Le Bouscat DSP 08/2018 à 07/2025	Désignation des Equipements	P.U. HT K€	2018		2019		2020		2021		2022		2023		2024		2025		Total	
			Qté	K€ HT	Qté	K€ HT	Qté	K€ HT	Qté	K€ HT	Qté	K€ HT	Qté	K€ HT	Qté	K€ HT	Qté	K€ HT	Qté	K€ HT
CENTRE MATER	four de remise en température 10 niv. GN2/1	3,1																	0	0,0
CENTRE ELT	four de remise en température 20 niv. GN2/1	4,2																	0	0,0
CENTRE ELT 2	banque froid - En cours été 2019	7,5			1	7,5													1	7,5
CENTRE ELT	banque froid	5,0			2	7,5													2	10,0
JEAN JAURES MATER ELT	lave vaisselle à avancement automatique	22,0			1	22,0													1	22,0
JEAN JAURES MATER ELT	four de remise en température 20 niv. GN2/1	4,1			1	4,1													1	4,1
LA CHENERAIE CDL	four de remise en température 14 niv. GN2/1	3,6			1	3,6													1	3,6
LA CHENERAIE CDL	armoire froide positive 1400 l	2,4																	0	0,0
CHENILLE VERTE MATER	four de remise en température 10 niv. GN2/1	3,1																	0	0,0
CHENILLE VERTE MATER	armoire froide positive 650l	1,5			1	1,5													1	1,5
RPA BERANGERE	four de remise en température 7 niv. GN2/1	2,8																	0	0,0
LAFON FELINE ELT	armoire froide positive 650l	1,7																	0	0,0
LAFON FELINE ELT	four de remise en température 14 niv. GN2/1	3,6																	0	0,0
LAFON FELINE ELT	banque froid	7,5			1	7,5													1	7,5
LAFON FELINE ELT	banque chaud	5,0																	0	0,0
ERMITAGE MATER	lave vaisselle frontal grand	3,2																	0	0,0
RPA MIEUX VIVRE	four de remise en température 7 niv. GN2/1	2,8																	0	0,0
	divers matériel inox	1,0	1	1,0															1	1,0
	divers matériel roulant	1,0	1	1,0															1	1,0
TOTAL			2	2,0	8	53,7	0	0,0	0	0,0	0	0,0	0	0,0	0	0,0	0	0,0	10	58,2

Les investissements non réalisés au cours de l'exercice 2018-2019 seront réalisés sur les années suivantes en adaptation selon les besoins identifiés.

LE PROGRAMME D'INVESTISSEMENT ET DE RENOUELEMENT DU MATÉRIEL

- Valorisation des matériels mis en place sur la Cuisine Centrale au cours de l'exercice

Désignation des Equipements	P.U. HT K€	2018	2019	2019	2020	2020	2021	2021	2022	2022	2023	2023	2024	2024	2025	Total		
		Qté	K€ HT	Qté	K€ HT	Qté	K€ HT	Qté	K€ HT	Qté	K€ HT	Qté	K€ HT	Qté	K€ HT	Qté	K€ HT	Qté
Equipement Froid																		
Evaporateur double flux	8																0	0
Compresseur frigorifique	6																0	0
Cellule de refroidissement moyenne capacité GN 2/1	20																0	0
Equipements conditionnement																		
Thermoscelleuse semi automatique	40																0	0
Equipements cuisson																		
Sauteuse basculante à cuve cylindrique 130l	26																0	0
Four mixte GN 2/1 20 niveaux==> 1 en 08/2018	15	1	15,2														1	15
Mixeur turbo broyeur girafe	8																0	0
Léguerie																		
Eplucheuse	7																0	0
Essoreuse	4																0	0
equipements matériels Commun																		
Lave cagette ==> 08/2018	15	1	13,9														1	15
Lave batterie	15																0	0
equipements matériels techniques																		
Compresseur air grand modèle	7																0	0
Assecheur	3																0	0
Adoucisseur	5																0	0
Chaudière	25																0	0
Dotations Divers Matériels																		
Divers matériels mobiles (échelle de refroidissement, support cuvier,...)	1	1	1,28														1	1
Divers matériels inox (table, désinsectiseur, bacs inox,...)	2	2	1,68														2	4
Investissement réalisé	TOTAL	5	32,06	0	0	0	0	0	0	0	0	0	0	0	0	0	5	35

Prévisionnel contractuel CC sur 7 ans = 274 000,00 € HT
 Prévisionnel contractuel Satellites sur 7 ans = 117 500,00 € HT

3.2. LA MAINTENANCE



L'ENTRETIEN DES EQUIPEMENTS

Les contrats d'entretien

Date depuis le :	Type de contrat	Fournisseurs	Montant en € HT	Fréquences d'intervention
1er août 2013	Sanitation des cuisines	ISS Hygiène et Prévention	485	4 fois par an
1er août 2013	Fourniture et pose des filtres de hotte	ISS Hygiène et Prévention	205	Ponctuel
1er août 2013	Curage des canalisations de siphons de sol	ISS Hygiène et Prévention	939	2 fois par an
1er août 2013	Pompage et nettoyage d'un bac à graisse	ISS Hygiène et Prévention	1 765	4 fois par an
1er août 2013	Nettoyage et dépolluissage des 2 CTA en toiture Terrasse	ISS Hygiène et Prévention	830	2 fois par an
1er août 2013	Dégraissage et nettoyage des hottes	ISS Hygiène et Prévention	2 116	4 fois par an
1er août 2013	Protection incendie Extincteurs	ISS Hygiène et Prévention	610	1 fois par an
1er août 2013	Entretien des DEIV (désinsectisation)	ISS Hygiène et Prévention	266	4 fois par an
1er août 2013	Contrat d'étalonnage Sondes électroniques	OCEASOFT	3 881	1 fois par an
1er août 2013/2018	Contrat de maintenance préventive et curative des équipements frigorifiques/cuisson CC et satellites	Horis	24 311	1 fois par semaine
1er septembre 2014	Contrat de maintenance préventive et curative de la chaudière et système de chauffage	MCI - Johnson	1 845	2 fois par an
1er août 2013	Vérification réglementaire des installations électriques et Gaz	APAVE	514	1 fois par an / installation
1er août 2013 1er août 2018	Gestion des déchets Cuisine Centrale Gestion des Biodéchets 4 écoles satellites	VEOLIA DETRITIVORES	14 790 9 120	2 fois par semaine 2 fois / semaine / école
1er avril 2014	Location mensuelle benne recyclage barquettes	SITA	1 311	Rotations 2 fois par an
1er septembre 2014	Contrat maintenance préventive thermoscelleuse	RESCASET	1 511	1 fois par an
1er août 2013	Maintenance logiciel servi chez vous	Webtyss	1 227	Monitoring continu
1er août 2013	Entretien et nettoyage des locaux "bureaux"	CEMONET AQUITAINE	3 458	1 fois par semaine
1er août 2013	Mise à disposition et entretien d'une presse à balles pneumatique	SARL MILTEK	2 035	1 fois par mois
1er août 2013	Alarme	Stanley sécurité	1 776	
Total			72 995	

3.3. LES ENGAGEMENTS PLURIANNUELS



LES CONTRATS SOUSCRITS PAR ELIOR

Liste des biens loués/entretenus : 2018/2019	Nom du prestataire :
Camions/Véhicules de livraison Eco et Electrique	PETIT FORESTIER
Matériel de cuisine et Chaufferie	HORIS / BONNET THIRODE ET MCI JOHNSON
Matériel de nettoyage et désinfection	ECOLAB
Matériel administratif (fax, standard téléphonique, informatique, ...)	RICOH/ORANGE/SFR/STAPLES/FOLIATEAM
Presse à cartons - Rideaux de quais	MIL TEK - ASSA ABL0Y
Contrats de prestations :	Nom du prestataire :
Fluides	
Eau	LYONNAISE DES EAUX
Gaz	GAZ DE BORDEAUX
Electricité	EDF / ENGIE
Maintenance	
Sécurité réglementaire et recyclage barquettes	ISS - APAVE - VEOLIA/SUEZ - DETRITIVORES
Sous-traitance	
Linge	ELIS

-4-

ELIOR A VOTRE ECOUTE, NOTRE PROPOSITION DE PROJET

elior 

- Mettre en place le double choix pour le portage à domicile.
- Organiser 2 commissions des enfants avec les délégués de classe et Elios.
- Instaurer les marqueurs Egalim à notre tableau de gouvernance vs les fréquences d'apparition
- Organiser un déjeuner / mois sur une école avec un salarié de la cuisine
- Développement des concepts « Récréé des Papilles »

Un
accompagnement
projet,
continu



-5-

ANNEXES

elior 

MERCI DE VOTRE ATTENTION



Impayés par titulaire au 31/07/2019 - Consolidé au 01/11/2019 - Le Bouscat

Numéro de compte du titulaire	Numéro Ville du titulaire	Catégorie de titulaire	Titulaire	Adresse	Numéro de téléphone	Nombre de convives	Montant facturé de 08/2018 à 07/2019	Encaissements / Reguls au 01/11/2019	Situation des impayés au 01/11/2019	Niveau d'impayé	NPAI
01530000423	7121	01 Parent d'élève	Mme MAILLET LUCIE	LES COTTAGES BAT 3 APPT 31239 AV DE L'HIPPODROME 33320 EYSINES	09 84 39 16 48	2	1 383,54	0,00	1 383,54	Recouvrement amiable	NON
015300001446		03 Personne âgée	Mme-M. MEUNIER GERARD	RES ILE DE FRANCEAPPT 104183 RUE TIVOLI 33110 LE BOUSCAT		1	1 378,00	0,00	1 378,00	Recouvrement amiable	NON
015300001251	13722	01 Parent d'élève	Mme-M. BALLA NIZAR	RES L'ALEZAN BAT 1 APPT 204 AVENUE DE L'HIPPODROME 33110 LE BOUSCAT		2	771,99	0,00	771,99	Recouvrement amiable	NON
015300001549	8647	01 Parent d'élève	Mme LOTFI DOUNIA	RESIDENCE ALIZEE APT545 Avenue François Mitterrand 33700 MERIGNAC		1	768,74	0,00	768,74	Recouvrement amiable	NON
015300000991	12065	01 Parent d'élève	Mme-M. ONORIODE Noko	RSD KIPLING APPT 101602 Rue Dr Schweitzer 33300 BORDEAUX		2	663,74	0,00	663,74	Recouvrement amiable	NON
015300001458	4015	01 Parent d'élève	Mme-M. PEREIRA JOSE	103 IMP DE LA FERME 33110 LE BOUSCAT	05 56 28 68 65	2	570,40	0,00	570,40	Recouvrement amiable	NON
015300000413	7023	01 Parent d'élève	Mme-M. FACORAT / LANCASTRE JOEL	RESIDENCE HYERES ENT 3 APT 15138 RTE DU MEDOC 33110 LE BOUSCAT	05 24 61 95 71	1	516,94	0,00	516,94	Recouvrement amiable	NON
015300000761	10409	01 Parent d'élève	Mme-M. GHILEB SAMI	Residence V. Hugo - Apt 2202 AV VICTOR HUGO 33110 LE BOUSCAT		2	500,47	0,00	500,47	Recouvrement amiable	NON
015300000368	6610	01 Parent d'élève	Mme-M. SEROUX PHILIPPE	188 AV VICTOR HUGO 33110 LE BOUSCAT	09 50 44 23 66	2	777,90	-316,20	461,70	Recouvrement amiable	NON
015300000238	3911	01 Parent d'élève	Mlle BOURTACHE FATIMA	Resid L'orientale Appt 1101 Bat A230 RUE BOURBAKI 33110 LE BOUSCAT		1	443,43	0,00	443,43	Recouvrement amiable	NON
015300000450	7339	01 Parent d'élève	M. BARD JEROME	72 AV VICTOR HUGO 33110 LE BOUSCAT	05 24 61 64 18	1	425,75	0,00	425,75	Recouvrement amiable	NON
015300001362	14173	01 Parent d'élève	Mme-M. ALOGUES Yannick	Res Ophelia Apt 17152 Av Victor Hugo 33110 LE BOUSCAT		1	416,55	0,00	416,55	Recouvrement amiable	NON
015300001467	10417	01 Parent d'élève	Mme-M. NICOLAS / MACABREY MICKAËL	Residence Les Mosaiques Bat 1 Apt 586 AVENUE LEON BLUM 33110 LE BOUSCAT	05 35 40 00 52	1	390,52	0,00	390,52	Recouvrement amiable	NON
015300001484	12932	01 Parent d'élève	Mme D'ALMEIDA Sarah	Appt 118136 Bd Godard 33000 BORDEAUX		1	376,74	0,00	376,74	Recouvrement amiable	NON
015300000948	11704	01 Parent d'élève	Mme DUBERN LAETITIA	LES CEDRES BLEUS PORTE3429 BÂT H350 AV LIBERATION-CH. DE GAULLE 33110 LE BOUSCAT		3	363,99	0,00	363,99	Recouvrement amiable	NON
015300000857	11149	01 Parent d'élève	Mme HEMARD Hélène	RESIDENCE LES PEUPLIERS APT 1250 Rue Emile Zola 33110 LE BOUSCAT		1	355,32	0,00	355,32	Recouvrement amiable	NON

015300001193	13290	01 Parent d'élève	Mme-M. MBAYE Elhadji Babacar	Apt 39 Et2 Res Lawrence90 AVENUE LEON BLUM 33110 LE BOUSCAT		1	352,80	0,00	352,80	Recouvrement amiable	NON
015300000781	10494	01 Parent d'élève	Mme-M. HEMON Patricia	RES LA CALYPSO BAT 4 APPT 882 Rue Raymond Poincare 33110 LE BOUSCAT	09 83 91 06 19	1	349,86	0,00	349,86	Recouvrement amiable	NON
015300000679	9676	01 Parent d'élève	Mme FARIA SEGUNDO ANA CLAUDIA	APPART 952 COURS JOURNU AUBER 33300 BORDEAUX	05 56 80 10 85	1	343,98	0,00	343,98	Recouvrement amiable	NON
015300000955	11796	01 Parent d'élève	Mme CHAIB SABRINA	Res Ile De France Ent 4 Porte 12183 AV TIVOLI 33110 LE BOUSCAT		3	333,54	0,00	333,54	Recouvrement amiable	NON
015300000956	11808	01 Parent d'élève	Mme AUJEAU Julie	DEMEURES SALANGANES APT 2012 Rue Ausone 33520 BRUGES		1	814,98	-521,16	293,82	Recouvrement amiable	NON
015300000777	10479	01 Parent d'élève	Mme-M. ABASSY Afsaneh	RESIDENCE DIDIER DAURAT APT 107 ENT A384 Av Liberation-Ch. De Gaulle 33110 LE BOUSCAT	09 50 80 83 83	2	283,93	0,00	283,93	Recouvrement amiable	NON
015300001612		01 Parent d'élève	Mme-M. GARRIGUE	10 RUE ABEL ANTOINE RES GODARD 33110 LE BOUSCAT		1	279,40	0,00	279,40	Recouvrement amiable	NON
015300000911	11423	01 Parent d'élève	Mme-M. DERRIEN Vincent	Les Blasons 2 Apt 3117 RUE DES ECUS 33110 LE BOUSCAT		2	276,86	0,00	276,86	Recouvrement amiable	NON
015300001578		03 Personne âgée	Mme THOMAS ANNIE	rue pompiere rpa mieux vivre 33110 LE BOUSCAT		1	292,70	-19,20	273,50	Recouvrement amiable	NON
015300000987	12039	01 Parent d'élève	Mme-M. BONNEVILLE MAXIME / SAUVAGET Amandine	VILLA n. 197 RUE DES ECUS 33110 LE BOUSCAT		1	268,90	0,00	268,90	Recouvrement amiable	NON
015300001242	13588	01 Parent d'élève	Mme-M. BABA-ABATCHA MANSOUR	LOGEMENT 8395 AV D'EYSINES 33110 LE BOUSCAT		2	1 032,15	-767,40	264,75	Recouvrement amiable	NON
015300000483	7614	01 Parent d'élève	M. NASSER JESSICA	ÉTAGE 6 Bât B APPT 3114 Rue Maryse Bastie 33300 BORDEAUX		1	368,55	-109,20	259,35	Recouvrement amiable	NON
015300000587	8800	01 Parent d'élève	Mme DASSIE Maeva	Chez Monsieur LAREF Sofiane230 Av Victor Hugo 33110 LE BOUSCAT		2	251,81	0,00	251,81	Recouvrement amiable	NON
015300001043	12243	01 Parent d'élève	Mme BERKANE SAMIA	Res Les Tuileries Tour A1bat Les Emaux34 RUE JACQUES PREVERT 33110 LE BOUSCAT		2	251,29	0,00	251,29	Recouvrement amiable	NON
015300000871	11232	01 Parent d'élève	Mme SANTOS DA SILVA Sonia	Res Champ De Courses Logt 41 Bt BouscaAVENUE DE L'HIPPODROME 33110 LE BOUSCAT		2	251,03	0,00	251,03	Recouvrement amiable	NON
015300000285	5453	01 Parent d'élève	Mme-M. GOGUERY HERVE	112 Rés Champ De Courses DeauvilleAvenue De L'hippodrome 33110 LE BOUSCAT	05 56 28 03 60	2	644,76	-394,69	250,07	Recouvrement amiable	NON
015300000604	8986	01 Parent d'élève	Mme MOSSOKANGO-MBOUI Christelle	Résidence L'alezan Bat 1 Logt 124 Avenue De L'hippodrome 33110 LE BOUSCAT	05 56 51 93 35	1	247,02	0,00	247,02	Recouvrement amiable	NON
015300001217	13370	01 Parent d'élève	Mme MSADDAK LOUBNA	REZ-DE-CHAUSSÉE GAUCHE46 RUE JACQUES GERALD 33110 LE BOUSCAT		1	246,70	0,00	246,70	Recouvrement amiable	NON

01530000422	7118	01 Parent d'élève	Mme HAMELIN Sophie	Les Cedres Bleus Bat B Ap. 2539350 AV LIBERATION-CH. DE GAULLE 33110 LE BOUSCAT		2	244,72	0,00	244,72	Recouvrement amiable	NON
015300001116	12935	01 Parent d'élève	Mme QUILLOT Emilie	13 Rue Buscaillet 33110 LE BOUSCAT		1	443,98	-210,00	233,98	Recouvrement amiable	NON
015300000578	8754	01 Parent d'élève	Mme-M. MABIALA-MASSAKILY Sharron Dautrel	8 Allee Du Bocage Bat A Appt 23 33520 BRUGES		2	229,95	0,00	229,95	Recouvrement amiable	NON
015300001486	13291	01 Parent d'élève	Mme-M. LANNES SEBASTIEN	Res. Leon Blum - Appt 787 AVENUE LEON BLUM 33110 LE BOUSCAT		1	229,74	0,00	229,74	Recouvrement amiable	NON
015300000467	7516	01 Parent d'élève	Mme-M. HEDROUG Riad	RES D.DAURAT BT C APT343384 Av Liberation-Ch. De Gaulle 33110 LE BOUSCAT	05 33 57 96 27	2	483,45	-263,65	219,80	Recouvrement amiable	NON
015300001221	13399	01 Parent d'élève	Mme AYBOURI Sonia	APPARTEMENT 23186 Av Victor Hugo 33110 LE BOUSCAT		2	218,96	0,00	218,96	Recouvrement amiable	NON
015300001047	12294	01 Parent d'élève	Mme VASSARD Elise	RESIDENCE HERMÈS APT 1 BAT B5 RUE CABOY 33110 LE BOUSCAT		2	280,81	-69,32	211,49	Recouvrement amiable	NON
015300000583	8773	01 Parent d'élève	Mme ETCHART AMAYA	RÉSIDENCE GODARD APPT 2746 RUE ABEL ANTOUNE 33110 LE BOUSCAT	09 50 98 03 75	2	657,59	-447,27	210,32	Recouvrement amiable	NON
015300001146	13110	01 Parent d'élève	Mme LAATI OLFA	RES LES ROSEAUX LOGT 84 RUE GABRIEL PERI 33110 LE BOUSCAT		1	262,80	-52,56	210,24	Recouvrement amiable	NON
015300000214	13902	01 Parent d'élève	Mme-M. SINGAMALOM Jonathan	Rés Le Titien Bat 1 Ent 01 Apt 2149 AVENUE ROBERT SCHUMAN 33110 LE BOUSCAT	05 54 52 44 99	1	202,86	0,00	202,86	Recouvrement amiable	NON
015300000176		03 Personne âgée	M. PICHARDIE MAURICE	27 RUE POMPIERE 33110 LE BOUSCAT		1	1 039,50	-841,50	198,00	Recouvrement amiable	NON
015300000246	4076	01 Parent d'élève	Mme-M. TRAN JEAN-MARC	213 AV LIBERATION-CH. DE GAULLE 33110 LE BOUSCAT	05 56 42 57 97	1	575,40	-390,60	184,80	Recouvrement amiable	NON
015300001659		01 Parent d'élève	Mme CHASTENET Mailys	61 RUE BUSCAILLET 33110 LE BOUSCAT	07 66 20 97 25 (mère)	3	180,80	0,00	180,80	Recouvrement amiable	NON
015300001391	14286	01 Parent d'élève	Mme EL BAHJA Sara	Rés Tuilerie Des écus Bat C14 Apt 54126 RUE DES ECUS 33110 LE BOUSCAT		1	283,00	-104,80	178,20	Recouvrement amiable	NON
015300000298	5648	01 Parent d'élève	Mme GREIL CINDY	Champ De Courses Logt 48Avenue De L'hippodrome 33110 LE BOUSCAT		1	174,09	0,00	174,09	Recouvrement amiable	NON
015300000229	3311	01 Parent d'élève	Mme MORELLE Odile	50 RUE BLANQUI 33110 LE BOUSCAT	09 52 04 95 27	1	525,42	-359,10	166,32	Recouvrement amiable	NON
015300001094	12576	01 Parent d'élève	Mme VUILLEMEY CÉLIA	La Tuilerie Des Ecus C11a Appt 158Rue Jacques Prevert 33110 LE BOUSCAT		1	460,23	-296,48	163,75	Recouvrement amiable	NON
015300001469	11166	01 Parent d'élève	Mme CASTANIER AUDREY	53 RUE VICTOR BILLON 33110 LE BOUSCAT		1	163,30	0,00	163,30	Recouvrement amiable	NON
015300000197		03 Personne âgée	Mme VELASQUE JOSETTE	27 RUE POMPIERE 33110 LE BOUSCAT	09 52 22 56 02	1	161,60	0,00	161,60	Recouvrement amiable	NON
015300000735	10235	01 Parent d'élève	Mme SEBILE MORALES GARANCE	RÉS. LES ARENES - BAT 3 - APT 3275 AVENUE ROBERT SCHUMAN 33110 LE BOUSCAT		1	159,55	0,00	159,55	Recouvrement amiable	NON

015300001282	13956	01 Parent d'élève	Mme-M. BENAIDA Fethi	Res Lyautey Appt26538 RTE DU MEDOC 33110 LE BOUSCAT		2	154,57	0,00	154,57	Recouvrement amiable	NON
015300000932	11517	01 Parent d'élève	Mme TARZI Hasnae	Champ De Courses Bat B4 Appt 5230 Avenue De L'hippodrome 33110 LE BOUSCAT	09 73 20 96 41	2	252,08	-103,04	149,04	Recouvrement amiable	NON
015300001191	13273	01 Parent d'élève	Mme-M. LAURENTJOYE / RICARD MATHIEU / ANNE	69 Av Victor Hugo 33110 LE BOUSCAT		2	1 154,47	-1 005,43	149,04	Recouvrement amiable	NON
015300001197	13312	01 Parent d'élève	Mme CARLIER Isabelle	2 AV TIVOLI 33110 LE BOUSCAT		1	148,05	0,00	148,05	Recouvrement amiable	NON
015300001243	13589	01 Parent d'élève	M. MARTEAU Timothée	RÉS. KENNEDY BÂT A APPART 20164 RUE DU PDT J.F. KENNEDY 33110 LE BOUSCAT		1	148,05	0,00	148,05	Recouvrement amiable	NON
015300001077	12443	01 Parent d'élève	Mme PATCHAMA Marina	Res Jean Moulin Logt 1625 AV MAL DE L. DE TASSIGNY 33110 LE BOUSCAT		1	147,00	0,00	147,00	Recouvrement amiable	NON
015300001228	13430	01 Parent d'élève	M. DOYERE MONIER Alban Virginie	76 AVENUE LACANAL 33110 LE BOUSCAT		1	258,40	-111,64	146,76	Recouvrement amiable	NON
015300001238	13566	01 Parent d'élève	Mme AROLDI Éléonore	41 RUE BUFFON 33110 LE BOUSCAT		1	145,95	0,00	145,95	Recouvrement amiable	NON
015300000321	5953	01 Parent d'élève	Mme CHEIKH Sylvie	Rés les Mosaïques Bat 9 Apt 10586 Avenue Leon Blum 33110 LE BOUSCAT	05 47 79 58 65	1	144,90	0,00	144,90	Recouvrement amiable	NON
015300000466	7505	01 Parent d'élève	Mme SAVY Nathalie	Tuileries Des Ecus Bat C12 Apt 222345 AV LIBERATION-CH. DE GAULLE 33110 LE BOUSCAT		1	144,90	0,00	144,90	Recouvrement amiable	NON
015300001463	8791	01 Parent d'élève	Mme CAHIZA Mailis	RÉS. C.DE COURSE BT GEMOZAC APT 1630 AVENUE DE L'HIPPODROME 33110 LE BOUSCAT		1	144,90	0,00	144,90	Recouvrement amiable	NON
015300001473	11481	01 Parent d'élève	Mme-M. BATIKYAN AVETIK	RES LE PARC CHARLES CANTE APT 2028 RUE LANET 33110 LE BOUSCAT	09 54 27 43 56	1	144,90	0,00	144,90	Recouvrement amiable	NON
015300000718	10020	01 Parent d'élève	Mme NESBA Kawtar	Résidence Bellini Appt 112151 AVENUE ROBERT SCHUMAN 33110 LE BOUSCAT	05 54 68 61 02	1	294,80	-150,00	144,80	Recouvrement amiable	NON
015300000297	5645	01 Parent d'élève	Mme SERDOT CÉLINE	RES ILE DE FRANCE ENTRÉE 1 APPT 142183 AV TIVOLI 33110 LE BOUSCAT		1	142,80	0,00	142,80	Recouvrement amiable	NON
015300000862	11199	01 Parent d'élève	Mme ABOUD Amina	Residence L'Orée Du Parc Bat 1 Apt 4312 RUE PIERRE CURIE 33110 LE BOUSCAT		1	141,75	0,00	141,75	Recouvrement amiable	NON
015300000811	10697	01 Parent d'élève	Mme-M. CHERKELOV Alexandar	Res Les Cedres Bleus Bat H Apt 3431350 AV LIBERATION-CH. DE GAULLE 33110 LE BOUSCAT	05 35 40 50 52	1	217,48	-76,44	141,04	Recouvrement amiable	NON
015300001482	12559	01 Parent d'élève	Mme ROUPERT CHARLINE	RES LYAUTEY APPT 24536 RTE DU MEDOC 33110 LE BOUSCAT		1	140,70	0,00	140,70	Recouvrement amiable	NON
015300001595	14445	01 Parent d'élève	Mme-M. SHUBITIDZE Mindia	Rés Tuileries Des Ecus Appt C15a2 RUE DES ECUS 33320 EYSINES		1	136,25	0,00	136,25	Recouvrement amiable	NON
015300001609		03 Personne âgée	Mme BAQUEY DENISE	B 3927 RUE POMPIERE RES MIEUX VIVRE 33110 LE BOUSCAT		1	424,20	-288,35	135,85	Recouvrement amiable	NON

015300000615	9264	01 Parent d'élève	Mme NKIE BEKALE MADELEINE CHEZ MME L	RESID LES ROSEAUX HALL 2 APT 139 ALL DE BOUTAUT 33110 LE BOUSCAT	05 24 60 82 21	1	147,00	-12,60	134,40	Recouvrement amiable	NON
015300000917	11469	01 Parent d'élève	Mme FLORES Priscilla	Res Ile De France Ent 2 Apt 211183 Av Tivoli 33110 LE BOUSCAT		1	134,40	0,00	134,40	Recouvrement amiable	NON
015300000534	8409	01 Parent d'élève	Mme-M. DUPIN PATRICE	241 BD GODARD 33110 LE BOUSCAT		1	547,60	-415,06	132,54	Recouvrement amiable	NON
015300000881	11278	01 Parent d'élève	Mme-M. DELABARRE Cyril	13 IMPASSE DES FRERES DARGET 33110 LE BOUSCAT		1	494,22	-361,96	132,26	Recouvrement amiable	NON
015300000529	8301	01 Parent d'élève	M. MELSEN Mikael	LE BELLINI ENTREE 2151 AVENUE ROBERT SCHUMAN 33110 LE BOUSCAT		1	303,20	-171,20	132,00	Recouvrement amiable	NON
015300001520	14359	01 Parent d'élève	Mme CARDOSO Elisabeth	Appt 11 étage 1244 rue du Jardin public 33300 BORDEAUX		2	258,65	-128,01	130,64	Recouvrement amiable	NON
015300000219	969	01 Parent d'élève	M. BAKHOUCHE LOTFI	RES D C.DE COURSES APPT 19 AUTEUILAVENUE DE L'HIPPODROME 33110 LE BOUSCAT	05 33 05 42 91	1	130,62	0,00	130,62	Recouvrement amiable	NON
015300001183	13234	01 Parent d'élève	Mme-M. BENNIS Jaouad	Res Ermitage Et 13 Apt50145 AV LIBERATION-CH. DE GAULLE 33110 LE BOUSCAT		1	124,80	0,00	124,80	Recouvrement amiable	NON
015300001574	008798	01 Parent d'élève	Mme-M. PEYROLLE PATRICK	1ER ETAGE 209 BD GODARD 33110 LE BOUSCAT		1	122,85	0,00	122,85	Recouvrement amiable	NON
015300001405		03 Personne âgée	Mme-M. BOUET LOUISETTE	85 RUE DES ECUS 33110 LE BOUSCAT		1	1 361,50	-1 239,70	121,80	Recouvrement amiable	NON
015300001117	12948	01 Parent d'élève	Mme-M. DERBAL MOHAMED	RES TUILERIES DES ECUS BAT C13B APPT 42 RUE DES ECUS 33110 LE BOUSCAT		1	245,23	-123,51	121,72	Recouvrement amiable	NON
015300000210	7449	01 Parent d'élève	Mme PELLAN Marie-cécile	Rés BAGATELLE entrée A 6ème étage73 avenue de TIVOLI 33110 LE BOUSCAT		3	467,68	-349,13	118,55	Recouvrement amiable	NON
015300001154	13128	01 Parent d'élève	Mme MICHAUD SéVERINE	11 RUE LANET 33110 LE BOUSCAT		1	117,60	0,00	117,60	Recouvrement amiable	NON
015300000860	11182	01 Parent d'élève	Mme DESTREICH LAURA	LA CALYPSO ENT 5 APT 1272 RUE RAYMOND POINCARE 33110 LE BOUSCAT		3	368,46	-250,90	117,56	Recouvrement amiable	NON
015300000650	9547	01 Parent d'élève	Mme ARSAC CECILE	267 Bd Godard 33110 LE BOUSCAT		3	364,78	-249,85	114,93	Recouvrement amiable	NON
015300000661	9587	01 Parent d'élève	Mme-M. DUNIE RÉMY / GROS Emilie	RES GODARD APT 71 BAT 14 ENT D14 RUE ABEL ANTOUNE 33110 LE BOUSCAT	05 64 12 77 39	1	113,40	0,00	113,40	Recouvrement amiable	NON
015300001246	13647	01 Parent d'élève	Mme SERA CHRISTELLE CADA ADOM	31 RUE DUBRANA 33320 EYSINES		1	126,15	-13,65	112,50	Recouvrement amiable	NON
015300001466	10373	01 Parent d'élève	Mme GAO Pauline	Chez M et Mme OH GRENEE41 Rue Laharpe 33110 LE BOUSCAT	05 56 29 11 51	2	111,47	0,00	111,47	Recouvrement amiable	NON
015300001035	12218	01 Parent d'élève	Mme-M. GOUAUX Sebastien	14 Rue Faidherbe 33110 LE BOUSCAT	09 71 55 14 70	2	975,41	-866,66	108,75	Recouvrement amiable	NON
015300000786	10537	01 Parent d'élève	Mme-M. LUCE VALERY	2 RUE DE VERDUN 33110 LE BOUSCAT		3	1 242,36	-1 133,88	108,48	Recouvrement amiable	NON
015300001249	13711	01 Parent d'élève	Mme-M. TETTEGAH Ekoe	Rés. Hyères Bât 1 Appat 9136 RTE DU MEDOC 33110 LE BOUSCAT	05 54 51 99 03	2	617,40	-511,56	105,84	Recouvrement amiable	NON

015300001130	13053	01 Parent d'élève	Mme-M. BAKIN YUSUF	RESIDENCE LYAUTEY - APPT 13534 RTE DU MEDOC 33110 LE BOUSCAT		1	235,18	-129,57	105,61	Recouvrement amiable	NON
015300000770	10453	01 Parent d'élève	Mme-M. ABOUFADLE MAHMOUD	RESIDENCE GODART APT 226 BAT B5 RUE ABEL ANTOUNE 33110 LE BOUSCAT		2	102,20	0,00	102,20	Recouvrement amiable	NON
015300000992	12066	01 Parent d'élève	Mme ROY LaËtitia	Résidence Didier Daurat Bat B Apt 42384 AV LIBERATION-CH. DE GAULLE 33110 LE BOUSCAT		1	283,56	-182,60	100,96	Recouvrement amiable	NON
015300000831	10939	01 Parent d'élève	Mme-M. GODET DELEUZE Clara	2APT 25184 AV LIBERATION CH DE GAULLE 33110 LE BOUSCAT		1	329,28	-228,48	100,80	Recouvrement amiable	NON
015300001301	13986	01 Parent d'élève	Mme-M. PONTREAU Sébastien	Porte 4031 Foret De Senonche 33520 BRUGES	09 72 80 97 89	1	147,00	-46,20	100,80	Recouvrement amiable	NON
015300000722	10142	01 Parent d'élève	Mme-M. DARENGOSSE / DOUBLET ERIC	25 RUE EDMOND ROSTAND 33110 LE BOUSCAT		1	416,00	-315,25	100,75	Recouvrement amiable	NON
015300001557	006416	01 Parent d'élève	Mme-M. MODORI THOMAS	B ESC 4 ETAGE 270 RUE BONNAOUS 33110 LE BOUSCAT		1	521,64	-423,36	98,28	Recouvrement amiable	NON
015300000234	3737	01 Parent d'élève	Mme-M. LALANNE Michael	CHEZ ME LASNIER LES C. BLEUS H/3003350 AV LIBERATION-CH. DE GAULLE 33110 LE BOUSCAT		3	363,73	-269,11	94,62	Recouvrement amiable	NON
015300001464	9319	01 Parent d'élève	Mme-M. BIKINDOU KITANTOU Christelle	Rés. Jean Moulin Bât. C Logt 279 Av Mal De L. De Tassigny 33110 LE BOUSCAT	08 40 32 54 69	3	736,53	-644,57	91,96	Recouvrement amiable	NON
015300000815	10764	01 Parent d'élève	Mme-M. ALIOUANE MOUNIR	Res D Daurat Bat 0 Entrée H384 AV LIBERATION-CH. DE GAULLE 33110 LE BOUSCAT	09 53 99 58 80	3	705,42	-613,81	91,61	Recouvrement amiable	NON
015300000334	6072	01 Parent d'élève	Mme SORROCHE CRISTEL	9 PI Du Quatorze Juillet 33110 LE BOUSCAT	05 56 37 56 35	1	657,47	-567,60	89,87	Recouvrement amiable	NON
015300001340	14082	01 Parent d'élève	M. BOUSSIER Jean Jacques	30 RUE DE CAUDERAN 33110 LE BOUSCAT		1	388,36	-300,00	88,36	Recouvrement amiable	NON
015300000531	8393	01 Parent d'élève	Mme NICAR SUZANNE	12 RUE COUDOL 33110 LE BOUSCAT	05 47 29 57 24	1	204,33	-117,60	86,73	Recouvrement amiable	NON
015300001305	13994	01 Parent d'élève	Mme CAMARA Aoua Dite Bernadette	Res Tuilerie Des écus Bat C13a Apt 3522 RUE DES ECUS 33110 LE BOUSCAT		2	439,30	-353,35	85,95	Recouvrement amiable	NON
015300000301	5682	01 Parent d'élève	Mme-M. VAHEDI ARNAUD	142 AV JULES GUESDE 33110 LE BOUSCAT	05 33 51 27 93	1	350,28	-264,60	85,68	Recouvrement amiable	NON
015300000782	10499	01 Parent d'élève	Mme CHAAIBI NADIA	Bat C Appt 3813 BD DU MARECHAL LYAUTEY 33110 LE BOUSCAT		1	377,16	-291,48	85,68	Recouvrement amiable	NON
015300000944	11624	01 Parent d'élève	Mme-M. EMERY David	9 Rue Voltaire 33110 LE BOUSCAT	05 57 87 54 42	1	653,72	-568,58	85,14	Recouvrement amiable	NON
015300001121	12997	01 Parent d'élève	Mme TACHIRIFA Hassani	Res D Daurat Bat 0 Entrée C30384 AV LIBERATION-CH. DE GAULLE 33110 LE BOUSCAT		2	198,46	-115,66	82,80	Recouvrement amiable	NON
015300000979	11998	01 Parent d'élève	Mme DEROUICHE DORRA	TUILERIE DES ECUS Bât C15A2 RUE DES ECUS 33110 LE BOUSCAT		2	253,92	-172,96	80,96	Recouvrement amiable	NON
015300000383	6728	01 Parent d'élève	Mme PRASERTSRI Banjong	3 Rue Montesquieu 33110 LE BOUSCAT	05 57 82 88 54	1	244,80	-165,00	79,80	Recouvrement amiable	NON

01530000678	9644	01 Parent d'élève	Mme-M. KOSTADINOV Sando	Rés. Champs de Courses Logement 46Avenue De L'hippodrome 33110 LE BOUSCAT	05 33 05 84 06	3	453,98	-380,63	73,35	Recouvrement amiable	NON
01530000837	10996	01 Parent d'élève	Mme-M. RAFIK FAICAL	7 AV VICTOR HUGO 33110 LE BOUSCAT	09 54 71 75 92	1	145,95	-74,55	71,40	Recouvrement amiable	NON
01530001584	6983	01 Parent d'élève	Mme-M. BRINI Haykel	L'orientale Bat B App 214430 Rue Bourbaki 33110 LE BOUSCAT	05 24 07 94 51	1	71,40	0,00	71,40	Recouvrement amiable	NON
01530000345	6160	01 Parent d'élève	Mme-M. SIMON PATRICK	20 AV AUSONE 33110 LE BOUSCAT		1	536,12	-465,80	70,32	Recouvrement amiable	NON
01530001170	13193	01 Parent d'élève	Mme-M. KOÏTA ABDOURAHMANE	56 RUE DES ECUS 33110 LE BOUSCAT		2	577,27	-507,97	69,30	Recouvrement amiable	NON
01530000854	11119	01 Parent d'élève	Mme-M. AMONA Pintozinho	Ile De France Bat 1 Ent 1 Porte 102183 AV TIVOLI 33110 LE BOUSCAT		2	628,61	-560,06	68,55	Recouvrement amiable	NON
01530000547	8561	01 Parent d'élève	Mme DE FILIPPO ORNELLA	RES C.DE COURSES B1 G ET 2 APT 175AVENUE DE L'HIPPODROME 33110 LE BOUSCAT		1	99,75	-31,50	68,25	Recouvrement amiable	NON
01530000945	11647	01 Parent d'élève	Mme-M. FONSECA CARNEIRO / SILVA BORGES TAVEIRA LUIS FILIPE	RES LA MEDOCAINE ET 3 APPT919 AV MARCELIN BERTHELOT 33110 LE BOUSCAT	09 81 05 45 06	1	297,00	-228,80	68,20	Recouvrement amiable	NON
01530000269	5003	01 Parent d'élève	Mme-M. DO AMARAL/BERTONE LAURA	RES CHP DE COURSES BÂT GEMOZAC 12Avenue De L'hippodrome 33110 LE BOUSCAT		1	366,19	-303,03	63,16	Recouvrement amiable	NON
01530000744	10292	01 Parent d'élève	Mme-M. FILIPPOZZI / CHAMPY NICOLAS	RES. DIDIER DAURAT BAT H - APPT 46384 AV LIBERATION-CH. DE GAULLE 33110 LE BOUSCAT	05 56 48 27 78	1	147,00	-84,00	63,00	Recouvrement amiable	NON
01530001259	13815	01 Parent d'élève	Mme-M. EL WAHIDI Abdellah	BAT C13 - Entrée A - App 34226 RUE DES ECUS 33110 LE BOUSCAT		2	659,29	-596,29	63,00	Recouvrement amiable	NON
01530001036	12219	01 Parent d'élève	Mme BILHAUT MARINA	RES. ILE DE FRANCE BAT 2 ENT 2 APPT 23183 AV TIVOLI 33110 LE BOUSCAT		1	135,50	-73,55	61,95	Recouvrement amiable	NON
01530001159	13145	01 Parent d'élève	Mme-M. MEMINAJ Sadedin	Ccas Du Bouscat212 Av Tivoli 33110 LE BOUSCAT		1	144,90	-82,95	61,95	Recouvrement amiable	NON
01530001042	12239	01 Parent d'élève	Mme-M. KANDE ALIOU	RES LE SQUARE DU PESEOU5 Sq Du Peseou 33110 LE BOUSCAT	05 56 70 44 91	1	301,40	-239,80	61,60	Recouvrement amiable	NON
01530000526	8290	01 Parent d'élève	Mme-M. KARRI AMINE	RÉS LES CÊDRES BLEUS APT 2649350 AV LIBERATION-CH. DE GAULLE 33110 LE BOUSCAT		2	59,16	0,00	59,16	Recouvrement amiable	NON
01530001031	12204	01 Parent d'élève	Mme-M. CARRERE CHARLEY	83 RUE DE CAUDERAN 33110 LE BOUSCAT		1	517,86	-461,16	56,70	Recouvrement amiable	NON
01530000557	8652	01 Parent d'élève	Mme-M. VAUBAN BENOIT	LE BEAUMONT ENT 236 AVENUE LEON BLUM 33110 LE BOUSCAT		1	422,51	-366,46	56,05	Recouvrement amiable	NON
01530000619	9365	01 Parent d'élève	Mme BOUCHAMA Salwa	RESIDENCE JEAN MOULIN LOGT 68288 AV LIBERATION-CH. DE GAULLE 33110 LE BOUSCAT		1	139,65	-84,00	55,65	Recouvrement amiable	NON
01530001095	12648	01 Parent d'élève	Mme-M. RAKOTOMANGA ALINARIVO FELANARIVO	RES DOMAINE DE CYDONIA APPT 9875 AVENUE LEON BLUM 33110 LE BOUSCAT	09 50 52 20 62	2	497,17	-442,42	54,75	Recouvrement amiable	NON

015300001039	12231	01 Parent d'élève	Mme PINEAU Victoire	RSD ERMITAGE APPT 19145 AV LIBERATION-CH. DE GAULLE 33110 LE BOUSCAT		1	517,86	-464,94	52,92	Recouvrement amiable	NON
015300000236	3795	01 Parent d'élève	M. MACHADO FRANCOIS	18 RUE LAMOTHE 33110 LE BOUSCAT	0556394348	1	583,80	-533,40	50,40	Recouvrement amiable	NON
015300000674	9623	01 Parent d'élève	Mme CELSE CINDY	RES LES ROSEAUX APPT 54 RUE GABRIEL PERI 33110 LE BOUSCAT		1	451,75	-403,00	48,75	Recouvrement amiable	NON
015300000941	11598	01 Parent d'élève	Mme AGBODJAN Afi	Residence Lyautey Bat 1 Apt601 BD DU MARECHAL LYAUTEY 33110 LE BOUSCAT		2	347,39	-299,70	47,69	Recouvrement amiable	NON
015300001381	14252	01 Parent d'élève	Mme HADDAD Dalila	RSD FONCASTEL APPT 2517 Rue Du Muguet 33700 MERIGNAC		2	415,84	-369,33	46,51	Recouvrement amiable	NON
015300001501	14259	01 Parent d'élève	Mme FONDEVILLA Élodie	Eta 2 Apt 5174 AVENUE ROBERT SCHUMAN 33110 LE BOUSCAT		1	138,60	-93,45	45,15	Recouvrement amiable	NON
015300001548	6551	01 Parent d'élève	Mme BANY KARINE	RES CHAMPS DE COURSES BAT B APPT 55AVENUE DE L'HIPPODROME 33110 LE BOUSCAT		1	145,95	-100,80	45,15	Recouvrement amiable	NON
015300001663	14623	01 Parent d'élève	Mme CATELIER Rachel	30 RUE DU PDT J.F. KENNEDY 33110 LE BOUSCAT		2	43,89	0,00	43,89	Recouvrement amiable	NON
015300001211	13358	01 Parent d'élève	Mme-M. VANHOVE Stéphanie	4 IMP BERTRAND HAURET 33110 LE BOUSCAT		1	312,08	-270,28	41,80	Recouvrement amiable	NON
015300000433	7185	01 Parent d'élève	M. BRAHMI Julien	Rés. Longchamps 2000 Porte D Appt 84281 Av Liberation-Ch. De Gaulle 33110 LE BOUSCAT		1	517,86	-476,28	41,58	Recouvrement amiable	NON
015300000116		03 Personne âgée	Mme POINTAUD ANDREE	D898 RUE RAYMOND LAVIGNE 33110 LE BOUSCAT		1	151,50	-111,10	40,40	2ème relance	NON
015300000628	9396	01 Parent d'élève	Mme SLIMANI Naoual	Resid Hyeres Bat 1 Apt 4134 RTE DU MEDOC 33110 LE BOUSCAT		2	401,74	-361,72	40,02	Recouvrement amiable	NON
015300001224	13410	01 Parent d'élève	Mme-M. UHART Yann	26 rue jacques gerald 33110 LE BOUSCAT		1	403,45	-364,45	39,00	Recouvrement amiable	NON
015300001134	13082	01 Parent d'élève	Mme-M. DELFOSSE REMI	20 RUE DU PROFESSEUR ARNOZAN 33110 LE BOUSCAT		1	571,20	-533,22	37,98	Recouvrement amiable	NON
015300001002	12110	01 Parent d'élève	Mme-M. HLIAL BOUCHAÏB	Res Odéon Apt 90474 rue Pierre Trébord 33300 BORDEAUX	05 40 05 31 51	1	42,95	-6,25	36,70	Recouvrement amiable	NON
015300001601	14469	01 Parent d'élève	Mme-M. TERASO Badru	Rue G Bonnac tour 6 1er étage74 COS Pôle Asile 33000 BORDEAUX		1	96,60	-60,90	35,70	Recouvrement amiable	NON
015300000950	11734	01 Parent d'élève	Mme-M. KACEM Abdelilah	Logt 31 Bat C11 BD DU MARECHAL LYAUTEY 33110 LE BOUSCAT		2	488,00	-453,00	35,00	Recouvrement amiable	NON
015300000272	5047	01 Parent d'élève	VOITURIER Valerie	92 RUE BAUDIN 33110 LE BOUSCAT		1	255,32	-221,12	34,20	Recouvrement amiable	NON
015300001511	14340	01 Parent d'élève	Mme MOREIRA Sony	80 Av Jules Guesde 33110 LE BOUSCAT		2	253,92	-220,80	33,12	Recouvrement amiable	NON
015300001516	14348	01 Parent d'élève	Mme UWAGBOE Happy	30 RUE DU PDT J.F. KENNEDY 33110 LE BOUSCAT		1	74,55	-42,00	32,55	Recouvrement amiable	NON

015300001098	12733	01 Parent d'élève	Mme PARRA MALDONADO OLGA	APT 2160 AV JULES GUESDE 33110 LE BOUSCAT		2	254,97	-222,60	32,37	Recouvrement amiable	NON
015300000408	7003	01 Parent d'élève	Mme N'ZAMBA MARIE-GAELE	L'orientale Bat A Logt 121330 Rue Bourbaki 33110 LE BOUSCAT	09 53 93 23 23	3	399,34	-367,78	31,56	Recouvrement amiable	NON
015300001672	014560	01 Parent d'élève	Mme BELLOCQ MONA	RELAIS MATERNEL 30 RUE DU PRESIDENT KENNEDY 33110 LE BOUSCAT		1	30,45	0,00	30,45	Recouvrement amiable	NON
015300000659	9583	01 Parent d'élève	Mme DUC JENNIFER	RES CHAMP DE COURSE GEMOZAC 13 APT 186AVENUE DE L'HIPPODROME 33110 LE BOUSCAT		1	296,60	-266,20	30,40	Recouvrement amiable	NON
015300001027	12192	01 Parent d'élève	Mme-M. LABRANCHE KEVIN	7 IMP CLIMENET 33110 LE BOUSCAT		1	470,40	-440,16	30,24	Recouvrement amiable	NON
015300000538	8443	01 Parent d'élève	Mme-M. SALESSE Bruno	L'ALEZAN LOG 3 BAT 16 AVENUE DE L'HIPPODROME 33110 LE BOUSCAT	05 24 60 51 23	1	30,00	0,00	30,00	Recouvrement amiable	NON
015300001585	8798	01 Parent d'élève	Mme-M. PEYROLLE PATRICK	1ER ÉTAGE209 BD GODARD 33110 LE BOUSCAT		1	29,40	0,00	29,40	Recouvrement amiable	NON
015300000586	8799	01 Parent d'élève	Mme KOLANI Aurelie	Chez M. Fourton5 RUE LAMOTHE 33110 LE BOUSCAT		2	256,81	-229,21	27,60	Recouvrement amiable	NON
015300001634		01 Parent d'élève	Mme-M. EN NACIRI RHIZLANE	RES L'ORIENTALEAPT 120130 RUE BOURBAKI 33110 LE BOUSCAT		1	140,60	-114,00	26,60	Recouvrement amiable	NON
015300001160	13147	01 Parent d'élève	Mme BA AISSATA	Res. Les Ecus - Ent. C - Appt C3g344 AV TIVOLI 33110 LE BOUSCAT		1	95,55	-69,30	26,25	Recouvrement amiable	NON
015300001695		03 Personne âgée	Mme SAUTET MARIE ANTOINETTE	LOG A32RES MIEUX VIVRE 33110 LE BOUSCAT		1	25,25	0,00	25,25	Recouvrement amiable	NON
015300001064	12348	01 Parent d'élève	Mme ESCOFIÉ MARINE EVA	31 Rue Auguste Renoir 33320 EYSINES		1	352,80	-327,60	25,20	Recouvrement amiable	NON
015300001129	13046	01 Parent d'élève	Mme-M. DERF Salah	Residence Galileo Apt A001140 BD DU MARECHAL LYAUTEY 33110 LE BOUSCAT		3	262,59	-237,54	25,05	Recouvrement amiable	NON
015300000096		03 Personne âgée	Mme LAVAL CATHERINE	12 IMPASSE DES TANNERIES 33000 BORDEAUX		1	24,75	0,00	24,75	Recouvrement amiable	NON
015300000907	11383	01 Parent d'élève	Mme-M. RASHKOV Anton	Les Cedres Bleus Bat I Appt 4105350 AV LIBERATION-CH. DE GAULLE 33110 LE BOUSCAT	09 53 08 92 32	2	360,17	-337,04	23,13	Recouvrement amiable	NON
015300000389	6886	01 Parent d'élève	Mme-M. AZLOUK ABDESSELEM	RES. LES C.BLEUS BAT. A APT. 1323350 AV LIBERATION-CH. DE GAULLE 33110 LE BOUSCAT	09 86 36 76 66	2	251,03	-228,95	22,08	Recouvrement amiable	NON
015300000232	3404	01 Parent d'élève	Mme LARRUE NATHALIE	RESID ILE DE FRANCE BAT 2 ENT 3183 AV TIVOLI 33110 LE BOUSCAT	09 70 80 90 50	1	143,85	-123,90	19,95	Recouvrement amiable	NON
015300001256	13788	01 Parent d'élève	Mme-M. GALSTIAN Vazghen	115 Rue Pressense 33110 LE BOUSCAT		1	145,95	-126,00	19,95	Recouvrement amiable	NON
015300000558	8675	01 Parent d'élève	Mme LASTIESAS MARIE CECILE	LE BELLINI ENTREE A APPT 102151 AVENUE ROBERT SCHUMAN 33110 LE BOUSCAT		2	643,24	-624,12	19,12	2ème relance	NON

015300001361	14168	01 Parent d'élève	Mme-M. PAQUEREAU Lilian	2 Passage Alcide De Gasperi 33110 LE BOUSCAT		1	588,08	-569,16	18,92	2ème relance	NON
015300000573	8730	01 Parent d'élève	M. REVERIER Ou Mme RENAUD	TUILERIE DES ECUS BAT A3 APPART 1115RUE JACQUES PREVERT 33110 LE BOUSCAT	05 40 05 48 13	4	627,60	-609,40	18,20	Recouvrement amiable	NON
015300000239	3924	01 Parent d'élève	Mme-M. ANSEVIN ANTOINE	32 RUE BLANCHARD 33110 LE BOUSCAT	09 84 31 36 48	1	588,00	-571,20	16,80	Recouvrement amiable	NON
015300000593	8889	01 Parent d'élève	Mme-M. GUILLEMETTE Stephane	3 RUE EDMOND ROSTAND 33110 LE BOUSCAT	05 33 48 26 67	1	579,60	-562,80	16,80	Recouvrement amiable	NON
015300001110	12879	01 Parent d'élève	Mme-M. MACHENAUD VICTOR TAUZIN CAMILLE	209 AV VICTOR HUGO 33110 LE BOUSCAT		1	379,65	-362,85	16,80	Recouvrement amiable	NON
015300001602	14478	01 Parent d'élève	Mme BADJI Ashley	Logement 23 (chez Mme Aybouri)186 AV VICTOR HUGO 33110 LE BOUSCAT		1	15,75	0,00	15,75	Recouvrement amiable	NON
015300001144	13105	01 Parent d'élève	M. SAINT-VAL Jean	Res Calypso Ent 3 Appt 832 RUE RAYMOND POINCARE 33110 LE BOUSCAT		1	532,23	-516,67	15,56	2ème relance	NON
015300001100	12745	01 Parent d'élève	M. PIALOUX Marc	APT 513 Rue Denfert Rochereau 33110 LE BOUSCAT		2	275,66	-260,31	15,35	Recouvrement amiable	NON
015300001279	13950	01 Parent d'élève	Mme-M. DANIEL Jean Michel	24 RUE ANDRE GUILLON 33110 LE BOUSCAT		1	14,70	0,00	14,70	Recouvrement amiable	NON
015300000257	4595	01 Parent d'élève	Mme-M. MENZOU Karine	Res Aristie 76 cours du quebec 33300 BORDEAUX	06 18 64 51 10	1	410,05	-397,05	13,00	Recouvrement amiable	NON
015300000308	5817	01 Parent d'élève	Mme-M. BONNARD / LEJEUNE PASCAL	PORTE NUMERO 525 AV AUSONE 33110 LE BOUSCAT	05 57 87 59 04	1	455,00	-442,00	13,00	Recouvrement amiable	NON
015300001168	13181	01 Parent d'élève	Mme-M. FONTAINE Pascal	20 RUE EDOUARD BRANLY 33110 LE BOUSCAT		3	497,65	-484,95	12,70	1ère relance	NON
015300001387	14270	01 Parent d'élève	Mme YILDIRIMLAR Daniela	Rés Lyautey 2ème étage Apt 4532 Rte Du Medoc 33110 LE BOUSCAT		3	368,46	-357,94	10,52	Recouvrement amiable	NON
015300000914	11461	01 Parent d'élève	Mme-M. WAHID AZIZ	Res. St Amand - Apt 10627 Rue Jean Jacques Rousseau 33200 BORDEAUX CAUDERAN	05 35 38 71 18	2	350,28	-340,20	10,08	Recouvrement amiable	NON
015300000091		03 Personne âgée	Mme LAFARGE CHRISTINE	358 AVENUE DE BORDEAUX 33127 MARTIGNAS SUR JALLE	05 56 21 87 42	1	30,00	-20,00	10,00	Recouvrement amiable	NON
015300000599	8950	01 Parent d'élève	Mme-M. EL RHAOUTI Hassan	App 21 - Résidence Isabelle 214 Av Georges Clemenceau 33110 LE BOUSCAT	05 57 88 67 42	1	294,12	-285,32	8,80	Recouvrement amiable	NON
015300000835	10992	01 Parent d'élève	M. FEKAIR Chakib	Bassins à Flot Ent 7 Appt 1027 Rue Daniel Iffla Osiris 33300 BORDEAUX		1	301,40	-292,60	8,80	Recouvrement amiable	NON
015300000085		03 Personne âgée	Mme JAUNIER ELIANE	98 RUE RAYMOND LAVIGNE 33110 LE BOUSCAT		1	43,50	-34,80	8,70	Recouvrement amiable	NON
015300000072		03 Personne âgée	Mme GAVIGNET YVETTE	D698 RUE RAYMOND LAVIGNE 33110 LE BOUSCAT		1	33,00	-24,75	8,25	Recouvrement amiable	NON
015300000373	6663	01 Parent d'élève	Mme ROBAIX SOPHIE	RES LE BELLINI BT 1 APT. 131151 Avenue Robert Schuman 33110 LE BOUSCAT	05 57 29 74 17	1	280,00	-272,00	8,00	Recouvrement amiable	NON
015300000847	11047	01 Parent d'élève	Mme-M. CATALAN CRISTIAN	86 AV TIVOLI 33110 LE BOUSCAT	09 50 64 61 95	1	257,22	-249,62	7,60	Recouvrement amiable	NON

015300001120	12986	01 Parent d'élève	M. KASHOUA ISMAIEL	RES ISABELLE APPT 9 BAT A428 AV LIBERATION-CH. DE GAULLE 33110 LE BOUSCAT		2	255,23	-247,87	7,36	1ère relance	NON
015300000109		03 Personne âgée	Mme MICHELON JOSETTE	RES LA BERENGERE 98 RUE RAYMOND LAVIGNE, APT B22 33110 LE BOUSCAT	05 56 08 33 37	1	6,80	0,00	6,80	Non Echu	NON
015300001551	12248	01 Parent d'élève	Mme TAIBAOUI FOUZIA	RES Champ de courses Apt 6610 Avenue De L'hippodrome 33110 LE BOUSCAT		2	6,30	0,00	6,30	Recouvrement amiable	NON
015300000062		03 Personne âgée	Mme ETIENNE PIERRETTE	98 RUE RAYMOND LAVIGNE 33110 LE BOUSCAT		1	5,60	0,00	5,60	Recouvrement amiable	NON
015300001697	000659	01 Parent d'élève	Mme-M. RUBIO MARC	RES LES CEDRES BLEUSA AP I 2645350 AV DE LA LIBERATION CH DE GAULLE 33110 LE BOUSCAT		1	5,37	0,00	5,37	Non Echu	NON
015300000366	6588	01 Parent d'élève	Mme DELPHIN MARIE-LINE	LES CEDRES BLEUS Bât H APPT 3321350 AV LIBERATION-CH. DE GAULLE 33110 LE BOUSCAT	05 47 79 54 86	1	144,90	-140,70	4,20	Non Echu	NON
015300000439	7240	01 Parent d'élève	Mme NEDDER Aouda	RES CHAMP DE COURSES LOGT 140 BAT EAvenue De L'hippodrome 33110 LE BOUSCAT	09 73 52 51 57	1	145,95	-141,75	4,20	Non Echu	NON
015300001237	13540	01 Parent d'élève	Mme ANTUNES MELANIE	RES DIDIER DAURAT BAT 0 ENT B APT 222384 AV LIBERATION-CH. DE GAULLE 33110 LE BOUSCAT		1	145,95	-141,75	4,20	Non Echu	NON
015300001378	14240	01 Parent d'élève	Mme LEFRANCAIS Aurélie	Rés Rives De Garonne (chez Mme Duc)32 Rue Andre Seguin 33300 BORDEAUX		1	147,00	-142,80	4,20	Non Echu	NON
015300000169		05 Mandataire	Mme NOEL DOMINIQUE	SOUS PROTECTION DE MME BATS BP 10052 33492 LE BOUSCAT		1	13,60	-10,20	3,40	Non Echu	NON
015300001229	13431	01 Parent d'élève	Mme-M. GALOYAN MISHA	18 RUE LOUIS JOUVET 33000 BORDEAUX		1	153,72	-150,57	3,15	Non Echu	NON
015300001468	10783	01 Parent d'élève	Mme-M. HARMAND Rachel	38 BVD AMIRAL GRIVEL 19100 BRIVE LA GAILLARDE		1	28,60	-26,40	2,20	Non Echu	NON
015300001554	14224	01 Parent d'élève	Mme-M. HARHOURI Adel	Résidence Villaboïs n. 609Fôret De Belleme 33520 BRUGES		1	8,80	-6,60	2,20	Non Echu	NON
015300001645		03 Personne âgée	M. LHUILIER PIERRE	RES ETOILEA APT 05 ER ETAGE84 AVENUE ANATOLE FRANCE 33110 LE BOUSCAT		1	2,20	0,00	2,20	Recouvrement amiable	NON
015300001699	013955	01 Parent d'élève	Mme-M. DEVAUX POL	RES LES CEDRES BLEUS I APT 4325350AV DE LA LIBERATION 33110 LE BOUSCAT		1	2,00	0,00	2,00	Non Echu	NON
015300001698	012537	01 Parent d'élève	Mme-M. MATMER HACENE	RES LES CEDRES BLEUSH APT 3219350 AVE DE LA LIBERATION 33110 LE BOUSCAT		1	1,79	0,00	1,79	Non Echu	NON
015300001315	14013	01 Parent d'élève	Mme BLANCHET Segolène	RES CHAMP DE COURSES BAT G APT 182AVENUE DE L'HYPPODROME 33110 LE BOUSCAT		1	197,61	-197,01	0,60	Non Echu	NON
TOTAL						293	69 263,38	-40 437,86	28 825,52		