

projet-rer-m.fr

RER MÉTROPOLITAIN

BORDEAUX MÉTROPOLE NOUVELLE-AQUITAINE

Halte ferroviaire et Pôle d'Échanges Multimodal Le Bouscat Sainte-Germaine

Entre 2019 et 2028, les déplacements de tous s'améliorent au sein de la métropole bordelaise et des territoires limitrophes grâce au projet de RER Métropolitain financé par l'État, la Région Nouvelle-Aquitaine, Bordeaux Métropole et l'Europe.

TRAVAUX
de novembre 2021 à mai 2023

Études SNCF, génie civil : SNCF Gares & Connexions et Pôle régional d'ingénierie de SNCF Réseau
Paysage et architecture : SNCF R.Lak + Paysage
Crédit image : Digital clouds

Le RER Métropolitain, un projet au service de vos déplacements

À destination de tous les habitants des zones urbaines et périurbaines de la métropole, le RER Métropolitain entend améliorer progressivement la desserte en train, en car et les correspondances avec les transports urbains TBM pour faciliter les déplacements.

Quels objectifs ?

- Lutter contre la congestion automobile
- Améliorer la qualité de l'air
- Améliorer la mobilité dans le grand Bordeaux
- Mieux satisfaire les voyageurs

Quelles nouveautés ?



+ de trains pour
+ de fréquence

et des dessertes traversantes,
sans changement à Bordeaux



+ de facilité

Avec un billet unique permettant de
passer d'un mode de transport à l'autre



+ de connexions

entre les communes avec :

- la création de deux nouvelles haltes ferroviaires au **Bouscat Sainte-Germain** et à **Talence-Médoquine**
- la création de lignes de cars express



+ d'intermodalité

- avec l'amélioration des Pôles d'Échanges Multimodaux existants
- et avec la création de ceux du Bouscat et de Talence

Informations et planning de déploiement :

- Sur le site dédié au projet de RER Métropolitain www.projet-rer-m.fr
- Sur le site de Bordeaux Métropole www.bordeaux-metropole.fr
- Sur le site de la ville du Bouscat www.bouscat.fr



La halte ferroviaire et le Pôle d'Échanges Multimodal du Bouscat Sainte-Germaine

SNCF Gares & Connexions a commencé les travaux relatifs à la création de la **halte ferroviaire du Bouscat Sainte-Germaine** en novembre 2021. Ceux-ci sont financés par la Région, Bordeaux Métropole, la ville du Bouscat et l'État.

En suivant, la **création du Pôle d'Échanges Multimodal** viendra améliorer les connexions entre communes mais aussi entre modes de déplacement, avec une mise en service courant 2023.

Situés à proximité immédiate de la station de tram D « Sainte-Germaine », la future **halte ferroviaire et son Pôle d'Échanges Multimodal conjugent :**

- une nouvelle desserte ferroviaire sur la ligne de TER 42 Bordeaux-Pessac / Pointe-de-Grave,
- un accès optimisé à toutes les solutions de transport (train, tramway, bus, V³, vélos et taxis).



LE BOUSCAT - PARVIS DU PÔLE D'ÉCHANGES MULTIMODAL « SAINTE-GERMAINE »

Les aménagements prévus



Création de quais

assurée par SNCF Gares & Connexions, de part et d'autre de la voie ferrée



Travaux de voies

assurés par SNCF Réseau sur la ligne de TER 42 Bordeaux-Pessac / Pointe-de-Grave pour améliorer les connexions entre les communes



Création d'un parvis de gare

assurée par Bordeaux Métropole, à l'angle nord-ouest de la route du Médoc et de l'avenue Clémenceau (abri vélos sécurisé, connexion au tram D)



Mise en place d'escaliers et d'ascenseurs

assurée par SNCF Gares & Connexions, de part et d'autre de la voie ferrée afin de rendre la halte accessible aux personnes à mobilité réduite



Réaménagement de l'avenue Clémenceau

assurée par Bordeaux Métropole, pour permettre des échanges plus fluides entre bus, taxis, véhicules en auto-partage et véhicules électriques

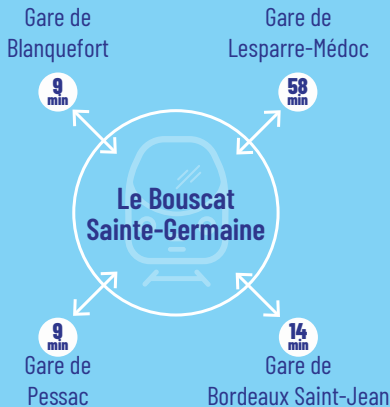
Ce nouveau Pôle d'Échanges Multimodal s'inscrit dans le plan d'actions de Bordeaux Métropole pour

Mieux
se déplacer
●●●●●●●●

RER MÉTROPOLITAIN

BORDEAUX MÉTROPOLE NOUVELLE-AQUITAINE

Avec la nouvelle halte ferroviaire du Bouscat Sainte-Germain, dès 2023, rejoignez la gare de Bordeaux Saint-Jean en 14 min. seulement



Coût de l'opération

6.3 M€

financés par
la Région Nouvelle-Aquitaine,
Bordeaux Métropole, l'Europe,
la ville du Bouscat et l'État.

2.9M€
46%



2.9M€
46%



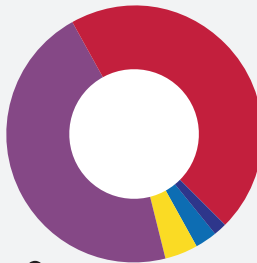
275K€
4%



179K€
3%



90K€
1%



Pour votre sécurité

Pendant la durée du chantier, des engins travaux sont amenés à circuler. Merci de votre vigilance.

- Automobilistes, veillez à bien respecter la signalisation.
- Riverains, ne pénétrez pas la zone chantier et traversez aux endroits sécurisés prévus à cet effet.

Malgré toutes les mesures prises par l'ensemble des partenaires pour en atténuer les effets, ces travaux sont générateurs de perturbations. Nous vous remercions de votre compréhension pour la gêne occasionnée pendant la durée du chantier.

INFO TRAFIC / HORAIRES MODIFIÉS

Les trains aux heures de pointe sont maintenus, des bus remplacent les trains en creux de journée entre Bordeaux et Blanquefort.



Retrouvez l'ensemble des informations trafic et des perturbations de votre ligne sur :

<https://m.ter.sncf.com/nouvelle-aquitaine/se-deplacer/info-traffic>