



*« La machine volante » de
Léonard De Vinci*





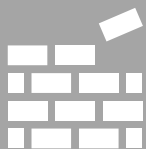
PROJET EDUCATIF DE TERRITOIRE DU BOUSCAT
« LA GENERATION ALPHAS
PREND SON ENVOL »
ACTE 2 – 2025/2028



RAPPEL DE L'ACTE 1
2020 / 2025

LE PEDT Acte 1 : les fondations posées

Des fondations solides :
Pour et avec les enfants
et les jeunes de la
génération Alpha



Deux ambitions:
« protéger » et « (se)
révéler »



3 axes :

- Transition écologique
- Santé globale
- Ouverture aux autres



90 %

des 171 actions ont
produit des effets et ont
eu des impacts concrets

11 CHANTIERS PHARES au service d'un accueil adapté aux besoins



Réforme de la tarification



Création des rues écoles, Savoir rouler à vélo et Mai à vélo



Création des olympiades



Amélioration des conditions de travail des agents



Végétalisation des cours d'écoles



Lancement de la Mission Déconnexion



Création d'une mission d'intervention dans les collèges



De nouveaux liens entre les seniors et les enfants



Priorité aux économies des ressources



Création du Conseil municipal des enfants



Labélisation des 4 écoles élémentaires en E3D et programme Oasis des ALSH



BILAN PROJETE COLLECTIF

300 personnes ont évalué l'Acte 1 de la Génération Alpha lors de temps dédiés, en plus des échanges continus :

- Les familles et les enfants grâce aux opérations « Papotons ».
- Les équipes d'enseignants au travers d'un questionnaire.
- Les agents lors du séminaire de rentrée.
- Les enfants et les adolescents au travers d'entretiens qualitatifs.
- Les représentants du Forum de la communauté éducative lors d'un évènement dédié.
- Les adjoints au maire lors d'entretiens qualitatifs.



VERS L'ACTE 2

Ce qu'il faut **FAIRE EVOLUER**

Un PEDT plus inclusif encore

Ouvrir complètement au mode projet avec l'ensemble de la Communauté éducative

Mieux formaliser la place centrale des enseignants

Savoir écrire, compter, lire, intégrer les principes de la laïcité, sécuriser

Travailler les liens entre les politiques publiques

Bouscat 2030, RSO, 1000 premiers jours, le Projet de cohésion sociale, agrément des centres sociaux

Placer davantage l'enfant et le jeune au cœur de la conception des actions qui le concernent

La génération des ALPHAS prend SON ENVOL

*Pour le bien-être global de la génération Alpha, nous avons construit
notre PEDT avec de solides fondations (acte 1) .*

*Pour l'acte 2, nous gardons nos ambitions de « protéger » et de « (se)
révéler » les enfants et les jeunes.*

*Désormais, la Génération Alpha peut prendre son envol vers un nouvel
horizon autour d'une 40 aine de chantiers totémiques.*

La COLLABORATION PARTENARIALE au cœur du PEDT

- Avec les familles,
- Avec les centres sociaux,
- Avec les enseignants et la DASEN,
- Avec les agents,
- Avec les représentants de la CAF et de la Direction jeunesse et sports,
- Avec nos collègues des autres directions.

→ TOUT S'ENVISAGE et SE CONSTRUIT ENSEMBLE

La génération des **ALPHAS** se **DECOUVRE**

L'ÉQUIPE ALPHA

- Ressources humaines
 - Finances
- Recrutements
- Professionnalisation
 - Implication
- Prévention et santé

GENERATION DURABLE

- Liens avec la nature
- Préservation des ressources
- Rénovation des bâtiments
- Pédagogie en extérieur

GENERATION MOBILE

- Déplacements doux
- Echanges internationaux

GENERATION ENGAGÉE

- Participation citoyenne
 - Égalité
- Lutte contre les discriminations
 - Solidarité
- Liens avec les aînés

GENERATION CONNECTÉE

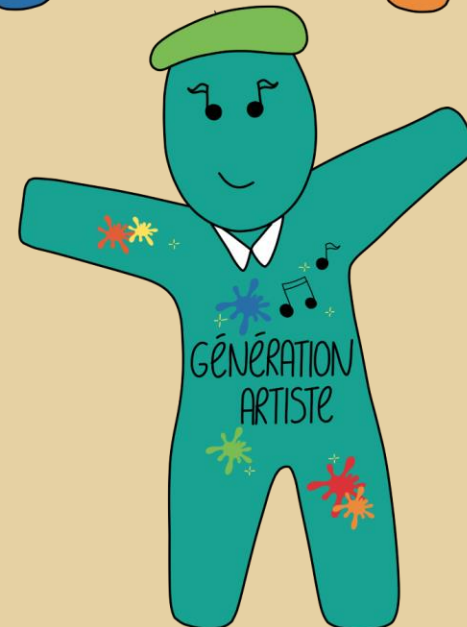
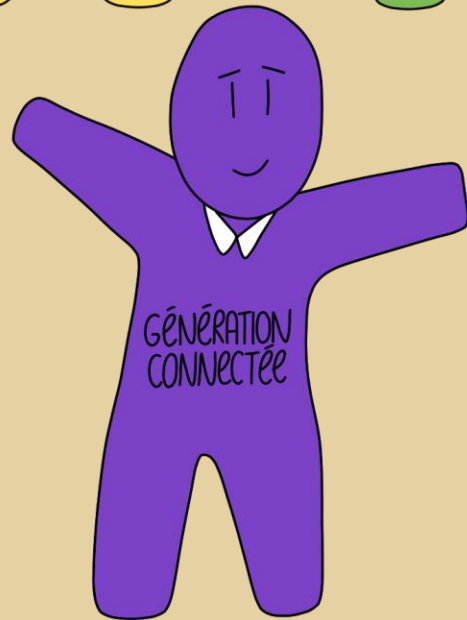
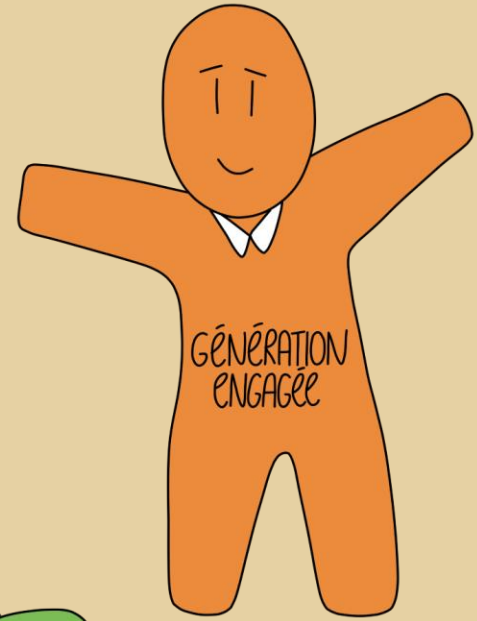
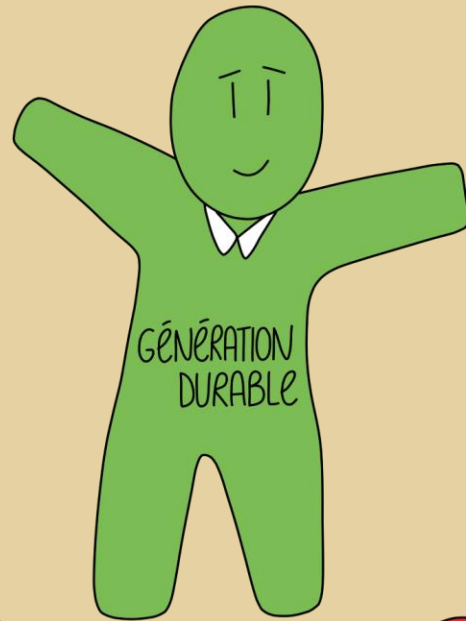
- Parcours numérique
- Prévention/usage écrans
 - Robotique et intelligence artificielle

GENERATION EN FORME

- Alimentation saine
 - Santé
 - Sport
- Handicap

GENERATION ARTISTE

- Droits culturels
- Arts & Culture
 - Musique
 - Créativité
 - Emotions





DYNAMISATION de la COMMUNAUTÉ ÉDUCATIVE



Ouvrir le Forum de la
Communauté éducative
et en faire évoluer la
gouvernance.



Améliorer la
communication sur
l'ensemble des initiatives
du territoire au bénéfice
des enfants et des
jeunes.



Développer les temps de
co-formation.



Gestion MODERNISÉE des RESSOURCES HUMAINES, à L'ÉCOUTE des NOUVEAUX BESOINS



Organiser la polyvalence des agents et des carrières par la formation continue.



Améliorer l'attractivité des emplois et le bien-être au travail.



Repenser l'accueil des nouveaux agents.



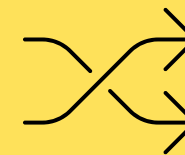
Organiser des temps de supervision in situ, de temps de retour d'expériences pour accompagner les agents dans leur pratique.



Optimisation des CONDITIONS D'ACCUEIL des enfants et des jeunes



Soutenir la parentalité :
réflexion autour de l'accueil
des parents, les temps entre
pairs, cafés, conférences...



Améliorer les conditions
de changement de cycle,
de temporalités, de lieux.



S'adapter à la pluralité des
besoins : de l'accueil
« garderie » à la carte à
l'heure jusqu'à des accueils
amplifiés avec des parcours
thématisés (évolution du site
de la Chêneraie, coordination
des ALSH municipaux et
associatifs).



Ambitionner un
pôle jeunesse
dans la plaine des
écus.



Réduire l'empreinte
carbone des
activités et des
bâtiments scolaires.



Renforcer les conditions
de sécurité physiques
et sanitaires sur nos
lieux d'accueil.

5

E

N

G

A

G

E

M

E

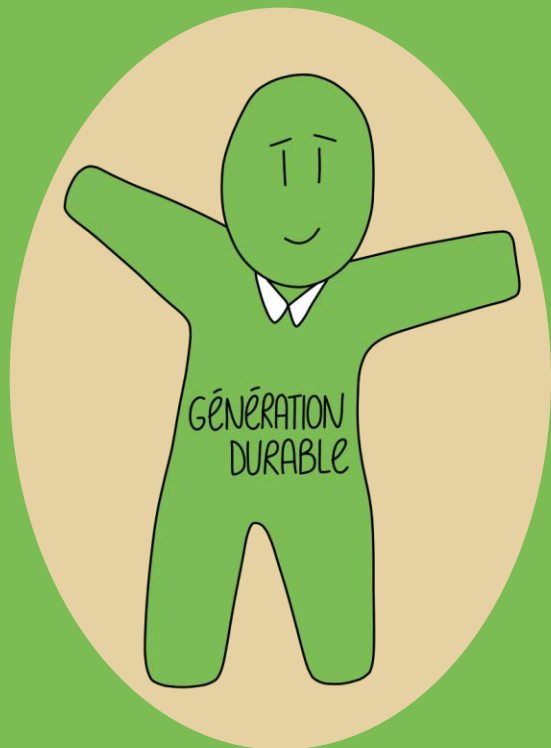
N

T

S



Rendre nos événements beaucoup plus durables : une charte d'événement durable, voir créer des achats groupés auprès des commerçants locaux...



Réduction de notre EMPREINTE CARBONE



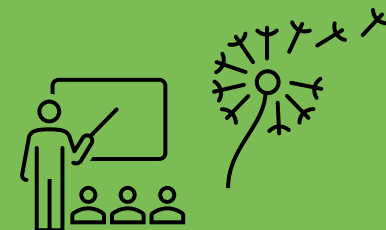
Tendre vers 80 % d'achats durables et 30 % d'économies de ressources : travailler avec les services techniques pour récupérer les « fins de chantier » pour pouvoir créer/customiser les décorations.



Créer un magasin mutua-cipal.



Achever l'aménagement des cours d'écoles et des ALSH



Envisager l'ouverture de « classes vertes » (jours et nuitées) dans un complexe Chêneraie (ALSH, parc et potager) sciences, culture et nature

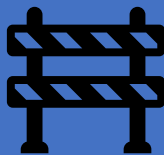


Expérimenter le zéro déchet.

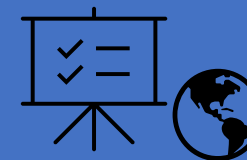
5
E
N
G
A
G
E
M
E
N
T
S



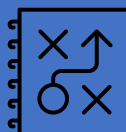
Développer toutes les modalités d'apprentissages des autres langues et cultures.



Développer les rues écoles autant que possible.



Garantir à 100 % des jeunes l'accès aux informations concernant les dispositifs de mobilité professionnelle et à l'international. Sensibiliser aux métiers d'avenir.



Développer des parcours de mobilité douce sécurisés et avec une signalétique santé/sport.



Déployer le Savoir pédaler.

Intensification d'une
MOBILITE DOUCE et
OUVERTE SUR LE MONDE

5

E

N

G

A

G

E

M

E

N

T

S

=

Développer toutes les formes d'actions possibles pour soutenir l'égalité fille-garçon, le respect des différences et la lutte contre les violences.



Envisager le développement d'un dispositif « des heures bénévoles pour mon école ».



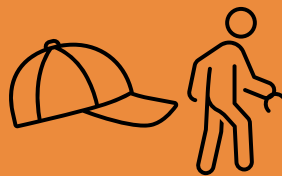
Mettre en lumière, en l'organisant, la « ville à hauteur d'enfant ».



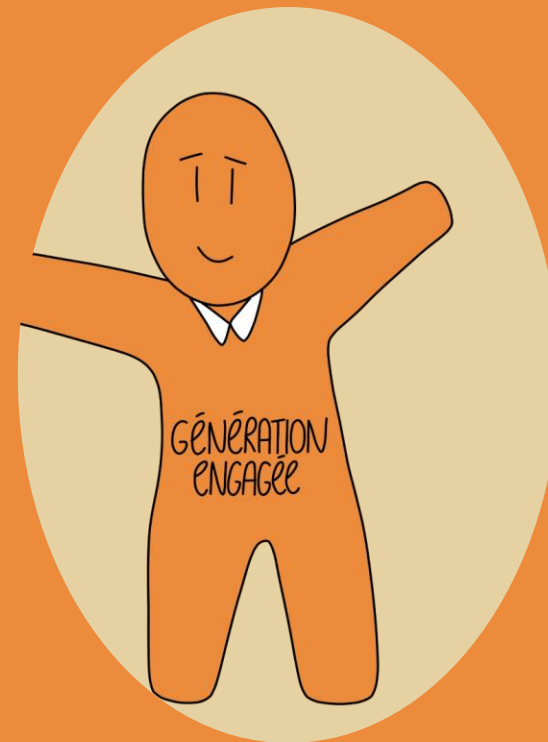
Valoriser les résultats et les engagements des enfants et des jeunes.



Former à la médiation scolaire et à la résolution des conflits entre pairs.



Intensifier les relations entre les jeunes et les seniors et organiser des challenges intergénérationnel.



Mobilisation pour une CITOYENNETÉ ACTIVE

4

E

N

G

A

G

E

M

E

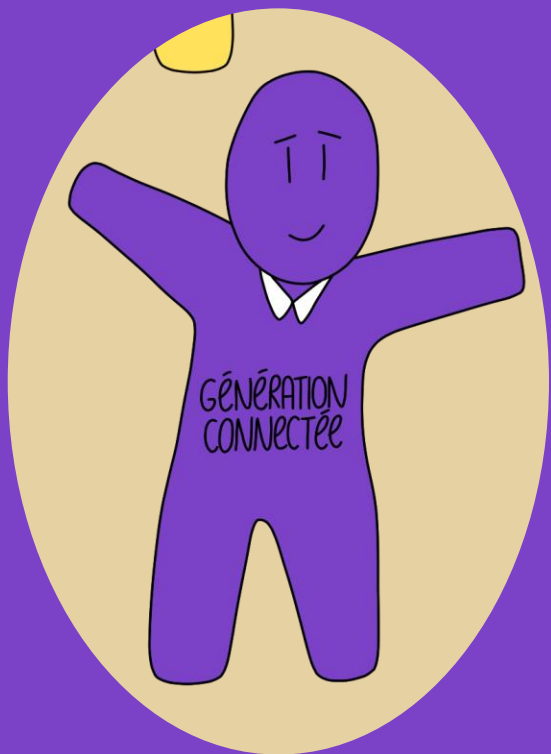
N

T

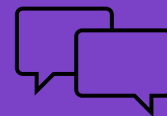
S



Accompagner chaque enfant dans ses usages numériques à partir de la dernière année de maternelle jusqu'en cinquième.



Expérimenter l'intelligence artificielle pour améliorer le service rendu au public.



Organiser la sensibilisation des petits Bouscatais aux enjeux de l'intelligence artificielle.



Décliner la mission déconnexion tout au long de l'année.

Intégration d'un USAGE NUMÉRIQUE RESPONSABLE au quotidien

6

E

N

G

A

G

E

M

E

N

T

S



Développer le sport :
organiser des
Olympiades de sports
pour toutes les
écoles maternelles...



Faire découvrir à chaque
petit Bouscatais la
pratique d'handisports.



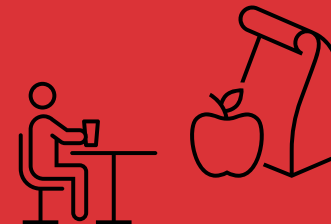
Développer pour chaque
enfant porteur de
handicap, un contrat
d'accueil individualisé.



Déployer des événements
sportifs entre les élèves de
mêmes niveaux entre écoles et
entre les CM2 et les 6e, déployer
l'événement Faites du sport.

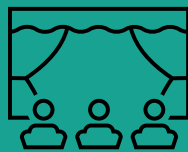


Accompagner à terme le
service des repas
végétariens de temps de
sensibilisation.



Repenser le temps de déjeuner à
l'école : lutte contre le gaspillage,
ergonomie, convivialité, arts et
nutrition.

Augmentation des
CAPACITES par la
SANTÉ GLOBALE



Accompagner chaque enfant dans son ouverture à la Culture (accès à un spectacle, découverte de musée, pratique...).



Contribuer à la labellisation 100 % Education Artistique et Culturelle - EAC.



Développer des résidences d'artistes au sein de nos structures d'accueil : petits et grands artistes.



Faire découvrir les métiers artistiques et culturels aux jeunes.

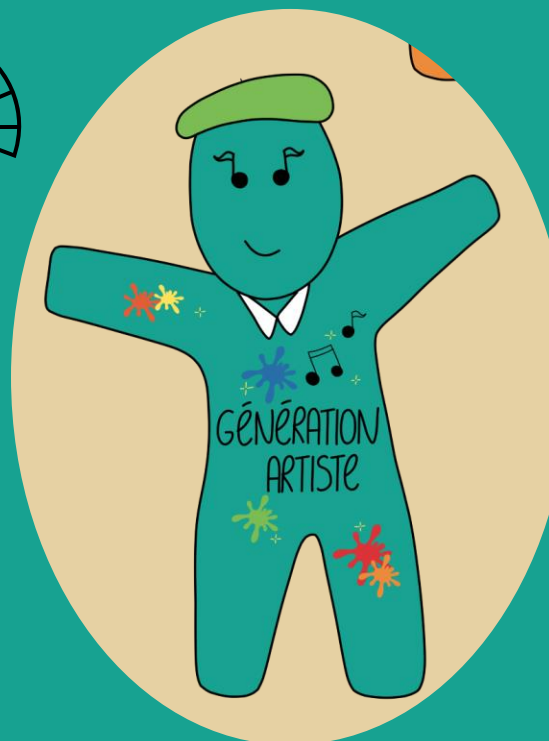


Développer des univers musicaux dans nos structures.



Déployer une fête de la culture et du partage .

Incitation à la CREATION et à la REVELATION des artistes



ZOOM sur les LIENS avec la PETITE ENFANCE



Contribuer au maillage du territoire avec des liens et des évènements autour de la parentalité (LAPE 3-11 ans, Cafés des parents...)

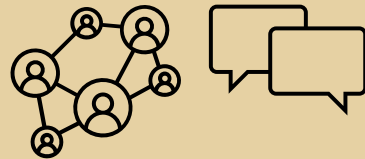


Rapprocher les professionnels et les pratiques (Semaine de la Petite-enfance, co-formations...)

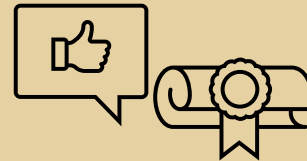
ZOOM sur la JEUNESSE (11 – 30 ans)



Rapprocher les professionnels et les pratiques (programme de visites et formations communes)



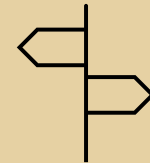
Renouveler les modalités d'approche et d'accroche des jeunes (interventions dans les collèges, sur la Plaine des Ecus, dans les associations, approche culturelle et sportive...)



Valoriser les compétences des jeunes et leurs réalisations.



Marquer formellement par un événement le passage du CM2 à la 6^e avec présentation du service Jeunesse.



Accompagner les jeunes pour leur orientation en tous domaines (salons jobs d'été, salon des métiers de demain, forum santé...)

MERCI

